

BALANCES ATEX

**ZONE
2/22**



ZONE 2

- » Imprimeries
- » Usines de peinture aérographe
- » Stations-essence (zones accessibles aux clients)
- » Usines de textile et de teinture
- » Industrie chimique
- » Usines de traitement des déchets
- » Industrie pétrochimique
- » Industrie pharmaceutique
- » Usines de plastiques
- » Usines de meubles

ZONE 22

- » Moulins à céréales
- » Usines de traitement de surfaces
- » Industrie textile
- » Industrie chimique
- » Usines de traitement des déchets
- » Industrie pharmaceutique
- » Matériel de menuiserie
- » Entrepôts de céréales, de légumes et de café

INDICATEUR DE POIDS POUR LES ZONES ATEX DE CLASSIFICATION 2 & 22 DU GROUPE II, CATÉGORIE 3.

- » Zone 2: emplacements où la présence de gaz ou de vapeurs inflammables est peu probable ou de courte durée.
- » Zone 22: emplacements où la présence de poussières combustibles est peu probable ou de courte durée.

MOYENS DE PROTECTION CONFORMES À :

- » ATEX II 3G Ex nR IIC T6 Gc X (pour le gaz)
- » ATEX II 3D tc IIIC T85°C Dc IP68 (pour la poussière)

BMX

BASCULE MONO-CAPTEUR DOUBLE CADRE TUBULAIRE

Ensemble avec plate-forme à double cadre tubulaire et capteur en acier inoxydable.

Tôle légère facilement retirable et structure ouverte, conçue pour permettre un déplacement et un nettoyage facile

Balance multidimensionnelle avec indicateur GI400i EX pour zone ATEX 2/22.

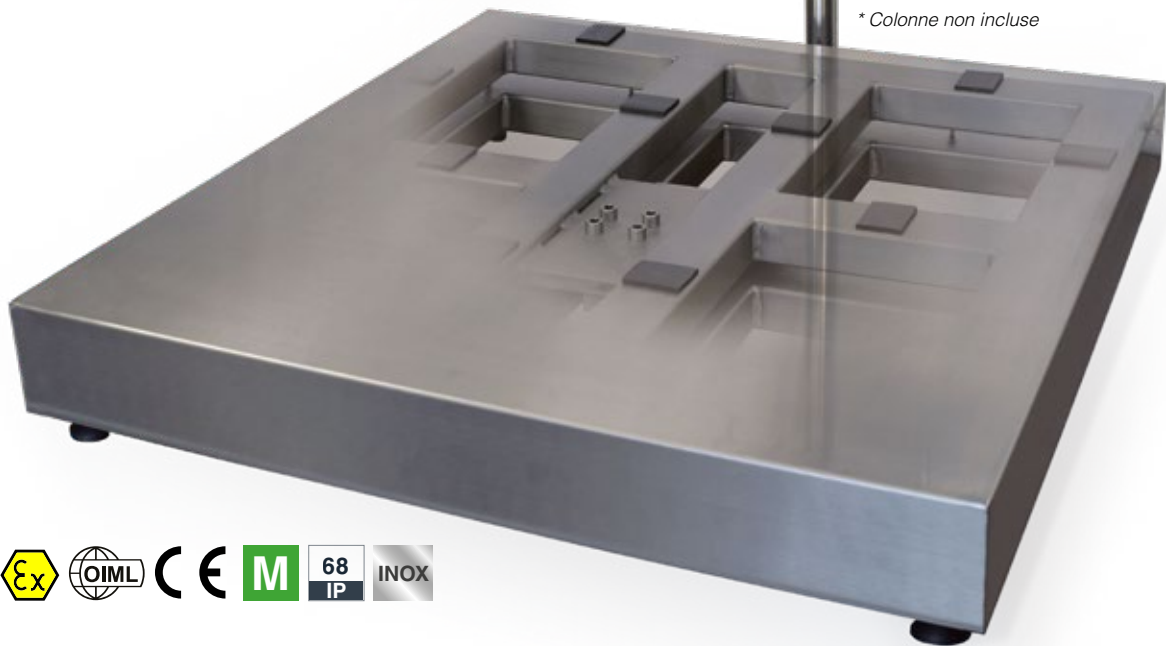


CONTRÔLE DE POIDS (CHECKWEIGHER)



Avec signal visuel et alarme

* Colonne non incluse



INDICATEUR FONCTIONS

- » RÉPÉTITEUR
- » COMPTAGE DE PIÈCES
- » TOTALISATION
- » CHECKWEIGHER
- » NEGATIVE CHECKWEIGHER
- » LIMITES
- » DOSAGE

- » Plus de 30 protocoles
- » 2 systèmes de mots de passe pour les fonctions de blocage
- » 8 formats de tickets prédéfinis et 1 personnalisable (logiciel Giropes impératif)
- » Imprimer menu configurable: nombre de copies, cutter on / off, saut de ligne
- » Système de surveillance automatique du redémarrage en cas de verrouillage de l'indicateur.

IMPRESSION

- » Programmation de 3 têtes (des PC), code, total.

LANGAGES

- » Anglais, espagnol, français, italien et portugais

SPÉCIFICATIONS MÉTROLOGIQUES

- » Classes III et IIII
- » Nombre maximale d'échelons de vérification 6000
- » Range unique, multi range ou multi intervalle ($n \leq 3000$, pour range partiel de pesage)

LOGICIEL *

- » Pour la surveillance des pesées, la gestion et contrôle d'accès à la surface de pesée



*pour plus d'informations, n'hésitez pas à nous contacter

BMX

POUR LA ZONE 2/22



Presse-étoupes pour zones ATEX

CARACTÉRISTIQUES INDICATEUR

- » Fonctionnement dans la zone 2/22 per alimentation
- » Température de fonctionnement: -10°C à 40°C
- » Boîtier en acier inoxydable
- » Support mural inclinable inclus
- » Unités: kg
- » Autres caractéristiques:
 - » Horodatage intégré
 - » Formats tickets avec le code de pesée configurable
- » Écran LCD:
 - » Display de 40 mm d'hauteur avec 6 digits
 - » Fonction d'écran: On/off/auto
 - » Le couleur de l'écran change par la fonction checkweigher
- » 2 sorties RS232
- » Câble d'alimentation non inclus

CARACTÉRISTIQUES CAPTEURS

- » Entièrement en acier inoxydable.
- » Barrière de protection de haute qualité avec des silicones spéciaux.
- » Câble 6 fils.
- » Protection IP68 | IP69k
- » Homologation OIML 3000 divisions OIML R60 classe C
- » Version ATEX

CAPTEURS DE CHARGEMENT

- » **190i:** Plate-formes 400 x 400 mm à 30 et 60 kg | Acier inoxydable | 3000 divisions OIML R60 | Protection IP69K.
- » **IBM 1:** Plate-formes 400 x 400 mm à 150 kg | Plate-formes 500 x 500 mm | Acier inoxydable | 3000 divisions OIML R60 | Protection IP67.
- » **IBM 2:** Plate-formes 600 x 600 mm | Acier inoxydable | 3000 divisions OIML R60 | Protection IP68.
- » **IBM 3:** Plate-formes 800 x 800 mm. | Acier inoxydable | 3000 divisions OIML R60 | Protection IP67 - IP68.

RÉFÉRENCES

Dimensions (mm) A x B	Portée (kg)	Précision (g)	
400 x 400	30	10	DISPONIBLE EN 2 VERSIONS DE PLATEFORME: V1 STRUCTURE PEINTE PLATEAU INOXYDABLE V2 COMPLÈTEMENT INOXYDABLE AISI 304
400 x 400	60	20	
400 x 400	150	50	
500 x 500	30	10	
500 x 500	60	20	
500 x 500	150	50	
600 x 600	60	20	
600 x 600	150	50	
600 x 600	300	100	
800 x 800	300	100	
800 x 800	600	200	

- » ATEX II 3G Ex nR IIC T6 Gc X (pour le gaz)
- » ATEX II 3D tc IIIC T85°C Dc IP68 (pour la poussière)

Autres accessoires

- » Colonne

BEX 

**BASCULE
EXTRA-PLATE**

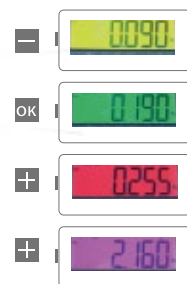
Les capteurs de chargement et la boîte de jonction sont logés dans les côtés de la plate-forme, à profil angulaire, qui agissent également en tant qu'élément résistant de la plate-forme.

Afin de garantir la position de la plate-forme, quatre plaques de base sont fixées au sol à l'aide de boulons d'ancrage et sont équipées de pièces de verrouillage destinées aux pieds des capteurs de chargement.

Balance multidimensionnelle avec indicateur GI400i EX pour zone ATEX 2/22.

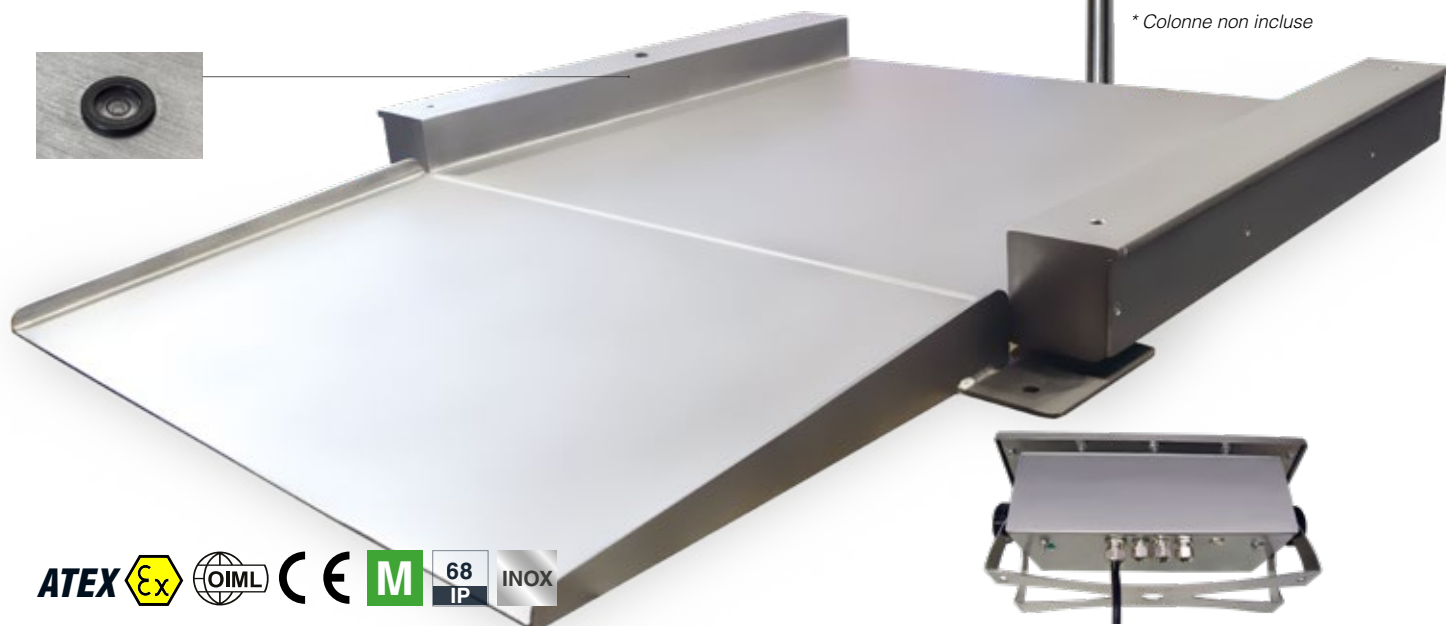


**CONTRÔLE DE POIDS
(CHECKWEIGHER)**



Avec signal visuel et alarme

* Colonne non incluse



Presse-étoupes pour zones ATEX



INDICATEUR FONCTIONS

- » RÉPÉTITEUR
- » COMPTAGE DE PIÈCES
- » TOTALISATION
- » CHECKWEIGHER
- » NEGATIVE CHECKWEIGHER
- » LIMITES
- » DOSAGE
- » Plus de 30 protocoles
- » 2 systèmes de mots de passe pour les fonctions de blocage
- » 8 formats de tickets prédéfinis et 1 personnalisable (logiciel Giropes impératif)
- » Imprimer menu configurable: nombre de copies, cutter on / off, saut de ligne
- » Système de surveillance automatique du redémarrage en cas de verrouillage de l'indicateur.

IMPRESSION

- » Programmation de 3 têtes (des PC), code, total.

LANGAGES

- » Anglais, espagnol, français, italien et portugais

SPÉCIFICATIONS MÉTROLOGIQUES

- » Classes III et IIII
- » Nombre maximale d'échelons de vérification 6000
- » Range unique, multi range ou multi intervalle (n ≤ 3000, pour range partiel de pesage)

LOGICIEL*

- » Pour la surveillance des pesées, la gestion et contrôle d'accès à la surface de pesée



*contact us for more information

BEX

POUR LA ZONE 2/22

CARACTÉRISTIQUES INDICATEUR

- » Fonctionnement dans la zone 2/22 per alimentation
- » Température de fonctionnement: -10°C à 40°C
- » Boîtier en acier inoxydable
- » Support mural inclinable inclus
- » Unités: kg
- » Autres caractéristiques:
 - » Horodatage intégré
 - » Formats tickets avec le code de pesée configurable
- » Écran LCD:
 - » Display de 40 mm d'hauteur avec 6 digits
 - » Fonction d'écran: On/off/auto
 - » Le couleur de l'écran change par la fonction checkweigher
- » 2 sorties RS232
- » Câble d'alimentation non inclus

CAPTEURS DE CHARGEMENT

- » **350i v ATEX:** Totalemment en acier inoxydable | 3000 divisions OIML R60 | Protection IP68 | IP69k.

BOÎTE DE JONCTION

- » Boîte de jonction hermétique en aluminium certifiée ATEX.

CARACTÉRISTIQUES DE LA STRUCTURE

- » Epaisseur de tôle: 5 mm
- » Hauteur de surface: 50 mm / Hauteur totale: 115 mm



CARACTÉRISTIQUES CAPTEURS

- » Entièrement en acier inoxydable.
- » Hermétiquement scellé, entièrement soudé.
- » Protection IP68 | IP69k
- » Homologation OIML 3000 divisions OIML R60 classe C
- » Version ATEX



Presse-étoupes pour zones ATEX

RÉFÉRENCES

Dimensions (mm) A x B	Portée (kg)	Précision (g)	
800 x 800	300	100	
800 x 800	600	100	
1000 x 1000	300	100	
1000 x 1000	600	200	
1250 x 1000	600	200	
1250 x 1000	1500	500	
1250 x 1000	3000	1000	
1250 x 1250	600	200	
1250 x 1250	1500	500	
1250 x 1250	3000	1000	
1500 x 1250	600	200	
1500 x 1250	1500	500	
1500 x 1250	3000	1000	
1500 x 1500	1500	500	
1500 x 1500	3000	1000	
2000 x 1500	1500	500	
2000 x 1500	3000	1000	

DISPONIBLE EN 2 VERSIONS DE PLATEFORME:

V1 STRUCTURE PEINTE PLATEAU PEINTE

V2. COMPLÈTEMENT INOXYDABLE AISI 304

ACCESSOIRES: Deuxième rampe

- » longueur 500 mm
- » 10% du inclinaison
- » acier inoxydable

Dimensions (mm)	
800 x 800	
1000 x 1000	
1250 x 1000	
1250 x 1250	
1500 x 1250	
1500 x 1500	
2000 x 1500	

VERSION PEINTE ET COMPLÈTEMENT EN ACIER INOXYDABLE

Nota: deuxième rampe pour pouvoir entrer et sortir pour les deux cotés de la plate-forme.

Autres accessoires

- » Colonne

- » ATEX II 3G Ex nR IIC T6 Gc X (pour le gaz)
- » ATEX II 3D tc IIIC T85°C Dc IP68 (pour la poussière)

PTX

4 CAPTEURS DE STRUCTURE TUBULAIRE

Sa structure tubulaire légère est conçue pour des chargements uniformément réparties.

Plate-forme disponible pour l'installation sous le sol ou en encastrement.

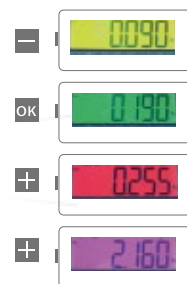
» La version hors sol dispose de rampe optionnel pour faciliter le chargement via chariot élévateur ou transpalette.

» Pour l'installation encastrée le cuvelage est fourni.

Balance multidimensionnelle avec indicateur GI400i EX pour zone ATEX 2/22.



CONTRÔLE DE POIDS (CHECKWEIGHER)



Avec signal visuel et alarme

* Colonne non incluse



INDICATEUR FONCTIONS

- » RÉPÉTITEUR
- » COMPTAGE DE PIÈCES
- » TOTALISATION
- » CHECKWEIGHER
- » NEGATIVE CHECKWEIGHER
- » LIMITES
- » DOSAGE
- » Plus de 30 protocoles
- » 2 systèmes de mots de passe pour les fonctions de blocage
- » 8 formats de tickets prédéfinis et 1 personnalisable (logiciel Giropes impératif)
- » Imprimer menu configurable: nombre de copies, cutter on / off, saut de ligne
- » Système de surveillance automatique du redémarrage en cas de verrouillage de l'indicateur.



Cable glands for ATEX zones

IMPRESSION

- » Programmation de 3 têtes (des PC), code, total.

LANGAGES

- » Anglais, espagnol, français, italien et portugais

SPÉCIFICATIONS MÉTROLOGIQUES

- » Classes III et IIII
- » Nombre maximale d'échelons de vérification 6000
- » Range unique, multi range ou multi intervalle ($n \leq 3000$, pour range partial de pesage)

LOGICIEL*

- » Pour la surveillance des pesées, la gestion et contrôle d'accès à la surface de pesée



*contact us for more information

PTX

POUR LA ZONE 2/22

CARACTÉRISTIQUES INDICATEUR

- » Fonctionnement dans la zone 2/22 per alimentation
- » Température de fonctionnement: -10°C à 40°C
- » Boîtier en acier inoxydable
- » Support mural inclinable inclus
- » Unités: kg
- » Autres caractéristiques:
 - » Horodatage intégré
 - » Formats tickets avec le code de pesée configurable
- » Écran LCD:
 - » Display de 40 mm d'hauteur avec 6 digits
 - » Fonction d'écran: On/off/auto
 - » Le couleur de l'écran change par la fonction checkweigher
- » 2 sorties RS232
- » Câble d'alimentation non inclus

CARACTÉRISTIQUES CAPTEURS

- » Entièrement en acier inoxydable.
- » Hermétiquement scellé, entièrement soudé.
- » Protection IP68 | IP69k
- » Homologation OIML 3000 divisions OIML R60 classe C
- » Version ATEX



Accessoires transport "U"

CAPTEURS DE CHARGEMENT

- » **350i v ATEX:** Totalement en acier inoxydable | 3000 divisions OIML R60 | Protection IP68 | IP69k.

BOÎTE DE JONCTION

- » Boîte de jonction hermétique en aluminium certifiée ATEX.

CARACTÉRISTIQUES DE LA STRUCTURE

- » Épaisseur de tôle: 5 mm
- » Hauteur de surface 100mm / 120mm (110 mm ou 130 mm avec cubage) selon la capacité et les dimensions.

RÉFÉRENCES

Dimensions (mm) A x B	Portée (kg)	Précision (g)
800 x 800	300	100
800 x 800	600	200
1000 x 1000	300	100
1000 x 1000	600	200
1250 x 1000	600	200
1250 x 1000	1500	500
1250 x 1000	3000	1000
1250 x 1250	600	200
1250 x 1250	1500	500
1250 x 1250	3000	1000
1500 x 1250	600	200
1500 x 1250	1500	500
1500 x 1250	3000	1000
1500 x 1500	1500	500
1500 x 1500	3000	1000
2000 x 1500	1500	500
2000 x 1500	3000	1000

DISPONIBLE EN 3 VERSIONS DE PLATEFORME

- V1. STRUCTURE ET PLATEAU PEINTE**
- V2. STRUCTURE PEINTE ET PLATEAU EN ACIER INOXYDABLE AISI-304**
- V3. COMPLÈTEMENT EN ACIER INOXYDABLE AISI-304**

ACCESSOIRE TRANSPORT "U"

Accessoire U pour le transport de palettes. Soldat sous la structure.

Dimensions (mm)	
800 x 800	VERSION PEINTE ET COMPLÈTEMENT EN ACIER INOXYDABLE
1000 x 1000	
1250 x 1000	
1250 x 1250	
1500 x 1250	
1500 x 1500	
2000 x 1500	

Autres accessoires

Rampes, colonne, cuvelage, encadrement de fosse, rouleaux galvanisés.

- » ATEX II 3G Ex nR IIC T6 Gc X (pour le gaz)
- » ATEX II 3D tc IIIC T85°C Dc IP68 (pour la poussière)

TÉLÉCHARGEMENT GRATUIT
LOGICIEL DE CONFIGURATION

POUR LA SÉRIE D'INDICATEURS GI4XX
Disponible en www.giropes-solutions.com



GIscale

Connexion à 1 indicateur (GI400 et GI410)
Connexion au visualiseur via COM

CONSULTER PAR

LOGICIEL DE GESTION

