

Serie
BMC
**VERSTÄRKTE
PLATTFORM**

**KOMPLETT EDELSTAHL
VERSION AISI 304/316**



DOPPELROHRRAHMEN

Set aus Plattformen mit Doppelrohrrahmen und einer Edelstahlzelle zum Einsatz in Nassräumen oder Laboren, zum Wiegen von Produkten wie Fisch, Getreide, Fleisch, Farben usw.

Leicht abzunehmende Platte mit offener Struktur, die für einfaches Entfernen und Reinigen konzipiert ist.

Einzelzellenwaage in verschiedenen Abmessungen, zum Wiegen von Kartons und kleinen bis mittelgroßen Teilen in Geschäften, in der Industrie oder in Labors. Sie verfügen über eine Libelle und höhenverstellbare Füße, um jederzeit die korrekte Position sicherzustellen.



EINZELEZELLE

ABMESSUNGEN

**400 x 400 mm
bis zu
800 x 800 mm**

KAPAZITÄT

30 bis zu 600 kg

**DESIGN & QUALITÄT
MAXIMALE ZUVERLÄSSIGKEIT**

www.giropes.com | giropes@giropes.com | LinkedIn: [giropes-si](https://www.linkedin.com/company/giropes-si)
Pol. Empordà Internacional, C/Molló 15-16 | 17469 VILAMALLA-(Girona) SPAIN
T(34) 972,527,212 · F(34)972,527,211

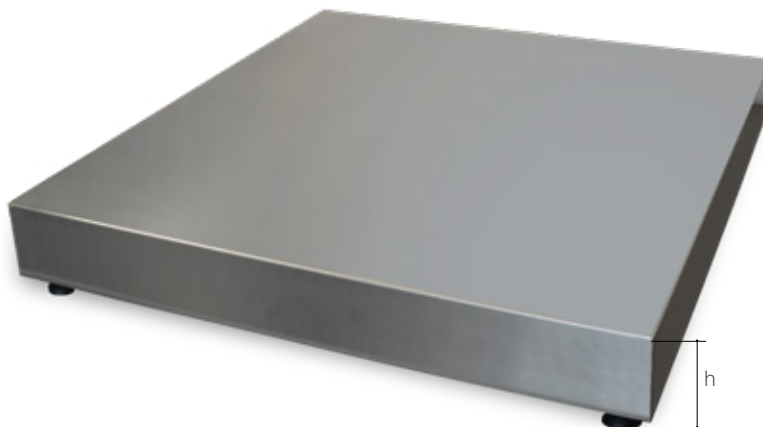


GIROPES



BMC

EINFACHE REINIGUNG



Specifications

Typ: Einzelzellenplattform

Material: Lackierte Struktur

Lackierte Platte / AISI 304 Edelstahl

Installation: Überflur

Abmessungen: 400 x 400 bis 800 x 800 mm

Kapazität: 30 kg bis 600 kg

Plattformstärke: 1.2 mm (bis 300 kg

Kapazität) / 1.5 mm (bis 600 kg Kapazität)

Kabellänge: 5 m

FüÙe: 4x höhenverstellbar

Schrauben: Edelstahl

WäÙezelle: Edelstahl. Schutzart IP68

DIMENSIONS (mm)

Plattform	LACKIERTE STRUKTUR & EDELSTAHLPLATTE		KOMPLETT EDELSTAHL	
	h (min)	h (max)	h (min)	h (max)
400 x 400	100	115	100	115
500 x 400	127	133	127	133
500 x 500 bis 600 x 600	125	130	125	130
650 x 500 bis 800 x 600	129	135	129	135
800 x 800 (300 bis 500 kg)	130	135	130	135
800 x 800 (1000 kg)	170	175	170	175

LOAD CELLS

- > **G3M:** Plattform 400 x 400 mm | Edelstahl | 3000 Divisionen OIML R60 | Schutzart IP67.
- > **G4M:** Plattform 500 x 400 mm | 500 x 500 mm | 600 x 600 mm | Edelstahl | 3000 Divisionen OIML R60 | Schutzart IP68.
- > **BS2:** Plattformen 800 x 800 mm | Stainless steel | 3000 divisions OIML R60 | IP67 - IP68 protection.

BMC

Abmessungen (mm)	Kapazität (kg)	Teilung (g)	IP67		IP68
			LACKIERTE STRUKTUR & PLATTE	LACKIERTE STRUKTUR & EDELSTAHLPLATTE	KOMPLETT EDELSTAHL AISI 304
			# Code	# Code	# Code
400 x 400	30	10	170628	170631	170634
400 x 400	60	20	170629	170632	170635
400 x 400	150	50	170630	170633	170636
500 x 400	30	10	171591	171592	171058
500 x 400	60	20	171315	171556	171122
500 x 400	150	50	170656	171593	170657
500 x 500	30	10	170642	170645	170650
500 x 500	60	20	170643	170646	170651
500 x 500	150	50	170644	170647	170652
600 x 600	60	20	170664	170667	170670
600 x 600	150	50	170665	170668	170671
600 x 600	300	100	170666	170669	170672
650 x 500	60	20	171309	171596	171599
650 x 500	150	50	171594	171597	171600
650 x 500	300	100	171595	171598	171601
800 x 800	150	50	170683	170686	170689
800 x 800	300	100	170684	170687	170690
800 x 800	600	200	170685	170688	170691

Gs
PRO

Software PC Giscale Pro

Eine Software zur Verwaltung und Steuerung von Produktionslinien der GI400 Serie.



Optional indicators