

*serie*  
**BEP**  
*plataforma*  
**EXTRAPLANA**

*acero inoxidable*  
*acero pintado*



**DISEÑO & CALIDAD**  
**MÁXIMA FIABILIDAD**

[www.giropes.com](http://www.giropes.com) | [giropes@giropes.com](mailto:giropes@giropes.com) | [Linkedin:giropes-sl](https://www.linkedin.com/company/giropes-sl)  
Pol. Empordà Internacional, C/Molló 15-16 | 17469 VILAMALLA- (Girona) SPAIN  
T(34) 972 527 212 · F(34)972 527 211



# BEP

min 300 kg  
máx 3000 kg

células de carga 4 u

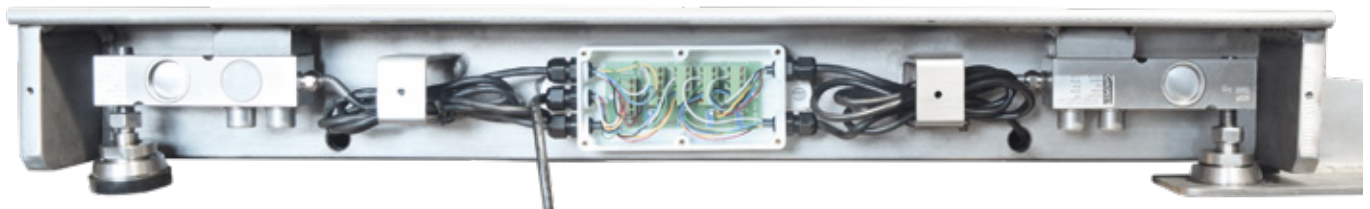
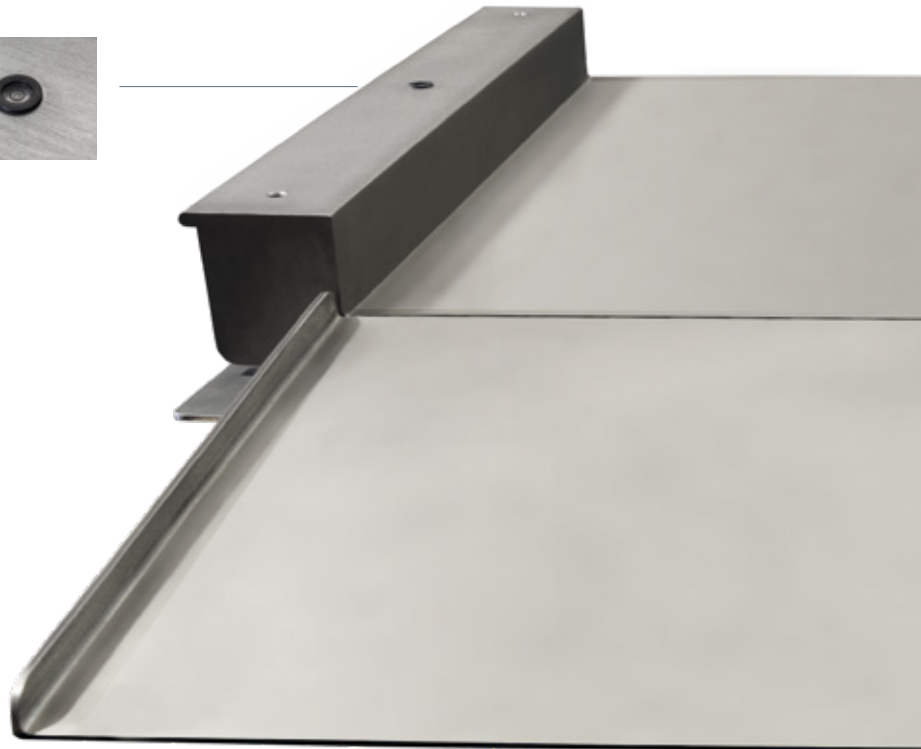
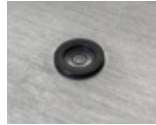


PLATAFORMA  
**CE-M**

Las plataformas de la serie BEP son homologables en metrología legal CE-M.

## **NIVEL BURBUJA INCORPORADO**

Incorporación de nivel burbuja para su mejor calibración y homologación para ser usada en metrología legal.

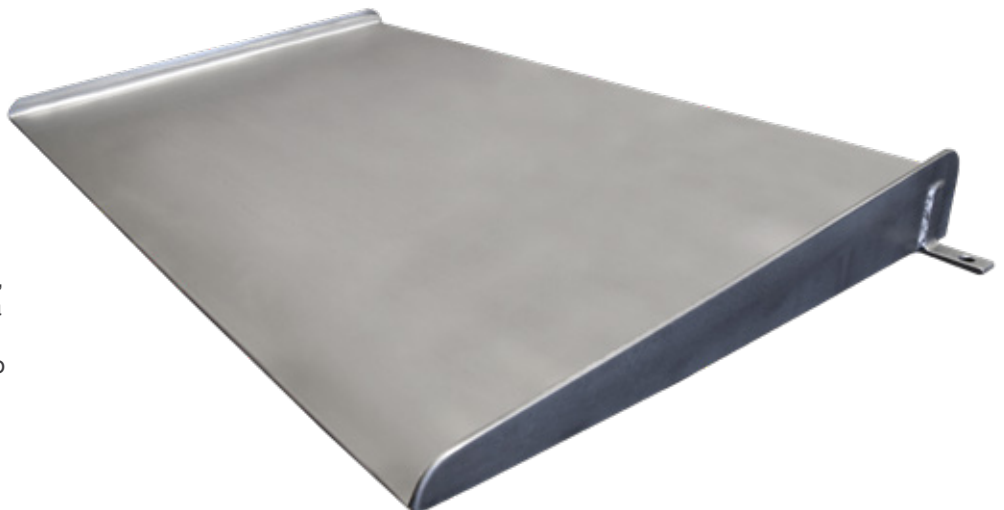


## **AJUSTABLE**

Las células de carga apoyan sobre pies pivotantes regulables para ajustar la altura de la báscula y adaptarse a las irregularidades del suelo o bien a las imperfecciones del foso.

## **SEGUNDA RAMPA OPCIONAL**

Existe la posibilidad de instalar una segunda rampa de acceso, opcional, para poder entrar a la plataforma por un lado y salir por el lado contrario, facilitando así los recorridos en una sola dirección.





## PLATAFORMA EXTRAPLANA

Diseñada especialmente para las situaciones donde el acceso a la plataforma se realiza con dificultades.

Las plataformas de la serie BEP son concebidas para ser utilizadas como una báscula extraplana. Las carretillas manuales con su carga acceden a la superficie de pesaje mediante una rampa de acceso frontal.

## ESTRUCTURA

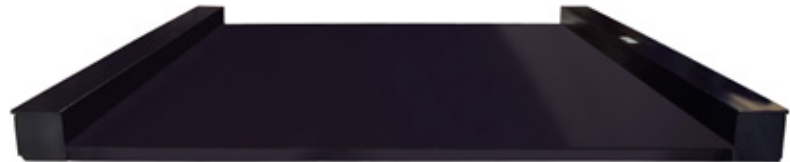
El perfil de la estructura varía según las dimensiones de la plataforma.

## DISEÑO ERGONÓMICO Y CONFORTABLE

La superficie extraplana y la incorporación de una rampa con un 10% de inclinación permite a los operarios acceder sin dificultades hasta la superficie de pesaje.

## VARIEDAD DE USOS

Para todo tipo de pesaje en distintos sectores industriales gracias a su amplia variedad de funciones y su facilidad de acceso.



## CÉLULAS

### G3S - Versión pintada

Célula de carga de cizallamiento.  
Totalmente en aleación de acero.  
3000 divisiones OIML R60 clase C3.  
Sellado hermético, completamente soldada.  
Protección IP68.

### G5i - Versión acero inoxidable

Célula de carga de cizallamiento.  
Totalmente en acero inoxidable.  
3000 divisiones OIML R60 clase C3.  
Sellado hermético, completamente soldada.  
Protección IP66.

### G35n - 0,3t - 6t (opcional)

Célula de carga de cizallamiento.  
Totalmente en acero niquelado.  
3000 divisiones OIML R60 clase C3.  
Sellado hermético, completamente soldada.  
Protección IP66.  
Disponible en versión ATEX (opcional).

### G35i - 0,3t - 6t (opcional)

Célula de carga de cizallamiento  
Totalmente en acero inoxidable  
3000 divisiones OIML R60 clase C3  
Sellado hermético, completamente soldada  
Protección IP689k.  
Disponible en versión ATEX (opcional).

## ESPECIFICACIONES TÉCNICAS

<b>Tipo</b>	Plataforma de 4 células de carga
<b>Material</b>	Pintada Acero inoxidable AISI304
<b>Instalación</b>	Sobresuelo
<b>Dimensiones</b>	De 800 x 800 mm hasta 2000 x 1500 mm
<b>Altura</b>	Superficie 50 mm Total plataforma 115 mm
<b>Capacidades</b>	300 kg hasta 3000 kg
<b>Espesor de la chapa</b>	5 mm
<b>Acceso interior</b>	Retirando la cubierta lateral
<b>Longitud del cable</b>	5 m
<b>Soporte</b>	4 pies pivotantes regulables en altura
<b>Tornillería</b>	En acero inoxidable y zincada

serie  
**BEP**  
plataforma  
**EXTRAPLANA**

**REFERENCIAS BEP**

Dimensiones (mm)	Capacidad (kg)	Fracción (g)	ESTRUCTURA Y CHAPA PINTADA	COMPLETAMENTE INOXIDABLE AISI 304
			# Código	# Código
800 x 800	300	100	170297	170301
800 x 800	600	200	170298	170302
1000 x 1000	300	100	170257	170260
1000 x 1000	600	200	170258	170261
1250 x 1000	600	200	170266	170269
1250 x 1000	1500	500	170268	170270
1250 x 1000	3000	1000	170824	170271
1250 x 1250	600	200	170272	170274
1250 x 1250	1500	500	170273	170275
1250 x 1250	3000	1000	170825	170276
1500 x 1250	600	200	170280	170283
1500 x 1250	1500	500	170281	170284
1500 x 1250	3000	1000	170282	170285
1500 x 1500	1500	500	170286	170288
1500 x 1500	3000	1000	170287	170289
2000 x 1500	1500	500	170291	170293
2000 x 1500	3000	1000	170292	170294

**REFERENCIAS SEGUNDA RAMPA**

Dimensiones (mm)	Longitud (mm)	Inclinación	ESTRUCTURA Y CHAPA PINTADA	COMPLETAMENTE INOXIDABLE AISI 304
			# Código	# Código
800 x 800	500	10%	180089	180105
1000 x 1000	500	10%	180077	180099
1250 x 1000	500	10%	180091	180100
1250 x 1250	500	10%	180084	180101
1500 x 1250	500	10%	180085	180102
1500 x 1500	500	10%	180086	180104
2000 x 1500	500	10%	180087	180159

**ACCESORIOS**

Descripción	# Código
Células de carga niqueladas G35n para básculas de estructura y chapa pintadas	240130
Células de carga inoxidable G35i IP68 para básculas completamente inoxidables	240131
Suplemento para células inoxidables Atex y caja suma Atex para plataformas inoxidables hasta 3000 kg	240088
Suplemento para células inoxidables Atex y caja suma Atex para plataformas pintadas o chapa inoxidable hasta 3000 kg	240089
Metro de cable adicional	240085

\* Consulte más accesorios en el catálogo



Software PC  
**Gscale Pro**

Un software de gestión y control de líneas de producción desde nuestros indicadores SERIE GI400.

