

serie

**BEP**

**EXTRAFLACHE**  
konstruktion mit  
4 wägezellen

EDELSTAHL  
LACKIERT STAHL



**DESIGN & QUALITÄT**  
**MAXIMALE ZUVERLÄSSIGKEIT**

[www.giropes.com](http://www.giropes.com) | [giropes@giropes.com](mailto:giropes@giropes.com) | [Linkedin:giropes-sl](https://www.linkedin.com/company/giropes-sl)  
Pol. Empordà Internacional, C/Molló 15-16 | 17469 VILAMALLA- (Girona) SPAIN  
T(34) 972 527 212 · F(34)972 527 211



# BEP

min 300 kg  
max 3000

wägezellen 4 u

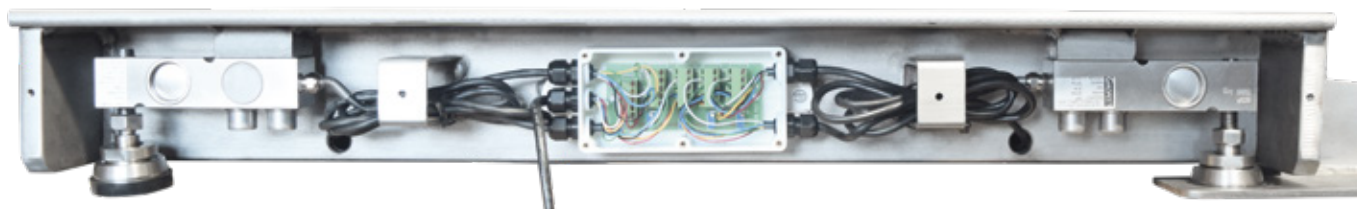
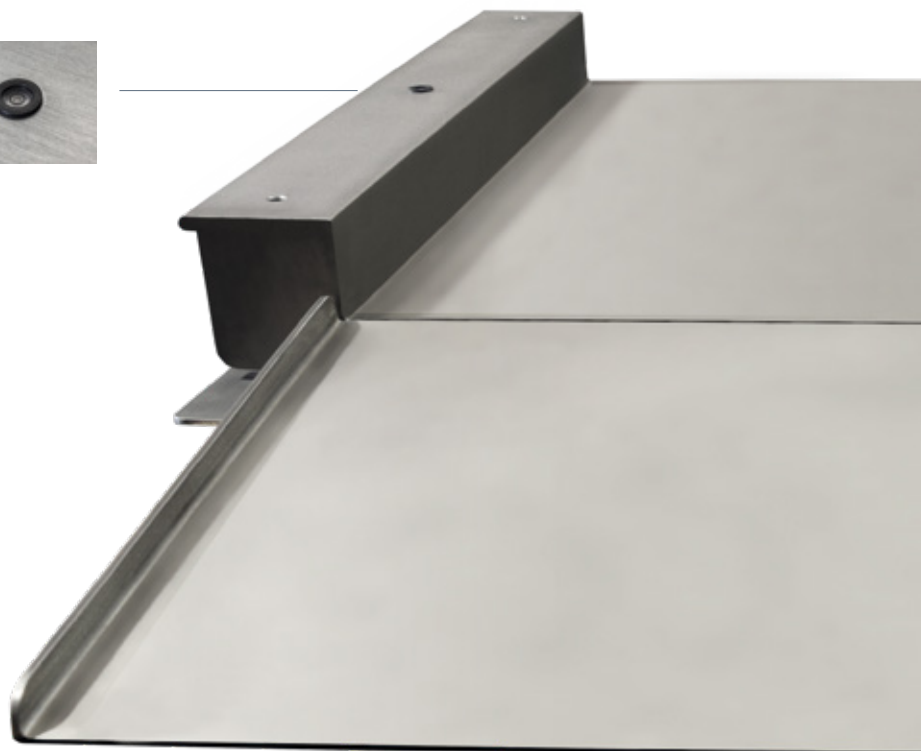


PLATTFORM  
**CE-M**

Die Plattformen der BEP-Serie können im eichpflichtigen Verkehr CE-M zugelassen werden.

## EINGEBAUTE WASSERWAAGE

Integration der Wasserwaage zur besseren Kalibrierung und Zulassung für den Einsatz im eichpflichtigen Verkehr.

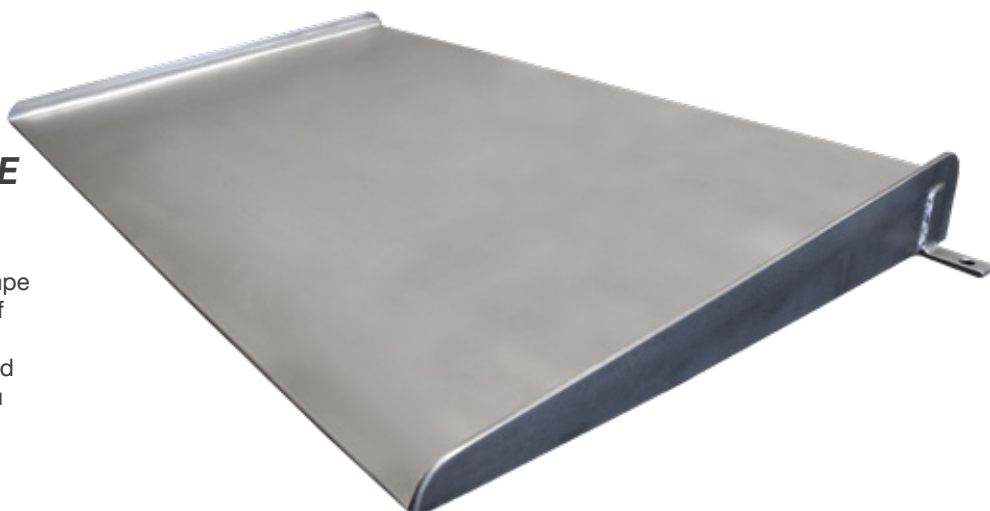


## EINSTELLBAR

Die Plattformen sind mit hohenvestellbaren FüÙe ausgestattet um die richtige Nivellierung der Waage sicherzustellen.

## OPTIONALE ZWEITE RAMPE

Es besteht die Möglichkeit optional eine zweite Auffahrrampe zu installieren, zum Beladen auf der einen und Entladen auf der anderen Seite der Plattform, und so die Fahrt in eine Richtung zu erleichtern.





## EXTRAFLACHE PLATTFORM

Speziell entwickelt für Situationen, in denen der Zugang zur Plattform schwierig ist.

Die Plattformen der BEP-Serie sind für den Einsatz als extraflache Waage konzipiert. Beladene Sackkarren erreichen die Wägefläche über eine vordere Zugangsrampe.

## KONSTRUKTION

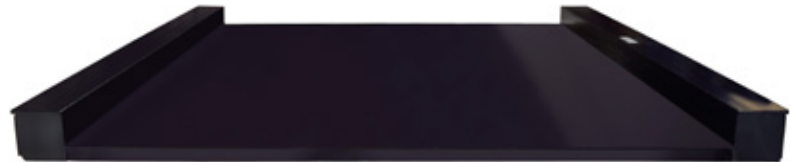
Das Konstruktionsprofil variiert je nach den Abmessungen der Plattformen.

## ERGONOMISCHES UND KOMFORTABLES DESIGN

Die extraflache Oberfläche und die zusätzliche, um 10% geneigte Rampe ermöglichen es dem Bediener, die Wiegefläche problemlos zu erreichen.

## ANWENDUNGSBEREICHE

Für alle Arten von Wägungen in verschiedenen Industriezweigen dank vielfältiger Funktionen und der extrem guten Reinigungsmöglichkeit.



## WÄGEZELLEN

### G3S - Für lackierte Plattformen

Scherstabwägezelle.  
Komplette Stahllegierung.  
3000 Bereiche OIML R60 Klasse C3.  
Mit Silikon abgedichtet.  
Schutzart IP68.

### G5i - Für Plattformen aus Edelstahl

Scherstabwägezelle.  
Komplett aus Edelstahl.  
3000 Bereiche OIML R60 Klasse C3.  
Hermetisch abgedichtet, komplett verschweißt.  
Schutzart IP68.

### G35n - 0,3t - 6t (optionale)

Scherstabwägezelle.  
Komplette Stahllegierung.  
3000 Bereiche OIML R60 Klasse C3.  
Mit Silikon abgedichtet.  
Schutzart IP66.  
Available in ATEX (optionale).

### G35i - 0,3t - 6t (optionale)

Scherstabwägezelle.  
Komplett aus Edelstahl.  
3000 Bereiche OIML R60 Klasse C3.  
Hermetisch abgedichtet, komplett verschweißt.  
Schutzart IP69K.  
Available in ATEX (optionale).

## TECHNISCHE SPEZIFIKATIONEN

<b>Typ</b>	Plattformen mit 4 wägezellen
<b>Material</b>	Lackiert Stahl Komplett aus Edelstahl AISI 304
<b>Installation</b>	Überflur
<b>Abmessungen</b>	Von 800 x 800 mm bis 2000 x 1500 mm
<b>Höhe</b>	Höhe der Oberfläche 50 mm Gesamthöhe 115 mm
<b>Tragfähigkeiten</b>	300 kg bis 3000 kg
<b>Blechstärke</b>	5 mm
<b>Zugang zum inneren</b>	Durch Entfernen des angeschraubten Blechs
<b>Kabellänge</b>	5 m
<b>Halter</b>	4 schwenkbare Füße in der Höhe verstellbar
<b>Schrauben</b>	In Edelstahl und verzinkt

**REFERENZ BEP**

Abmessungen (mm)	Wägebereich (kg)	Ablesbarkeit (g)	KONSTRUKTION UND WÄGEPLATTE LACKIERT	KOMPLETT AUS EDELSTAHL AISI 304
			# Code	# Code
800 x 800	300	100	170297	170301
800 x 800	600	200	170298	170302
1000 x 1000	300	100	170257	170260
1000 x 1000	600	200	170258	170261
1250 x 1000	600	200	170266	170269
1250 x 1000	1500	500	170268	170270
1250 x 1000	3000	1000	170824	170271
1250 x 1250	600	200	170272	170274
1250 x 1250	1500	500	170273	170275
1250 x 1250	3000	1000	170825	170276
1500 x 1250	600	200	170280	170283
1500 x 1250	1500	500	170281	170284
1500 x 1250	3000	1000	170282	170285
1500 x 1500	1500	500	170286	170288
1500 x 1500	3000	1000	170287	170289
2000 x 1500	1500	500	170291	170293
2000 x 1500	3000	1000	170292	170294

**REFERENCES SECOND RAMP**

Abmessungen (mm)	Wägebereich (kg)	Ablesbarkeit (g)	KONSTRUKTION UND WÄGEPLATTE LACKIERT	KOMPLETT AUS EDELSTAHL AISI 304
			# Code	# Code
800 x 800	500	10%	180089	180105
1000 x 1000	500	10%	180077	180099
1250 x 1000	500	10%	180091	180100
1250 x 1250	500	10%	180084	180101
1500 x 1250	500	10%	180085	180102
1500 x 1500	500	10%	180086	180104
2000 x 1500	500	10%	180087	180159

**ZUBEHÖR**

Beschreibung	# Code
Ergänzung für G35n Wägezellen aus Nickelstahl, für lackierte Plattformen und lackierte Plattformen mit Edelstahlwägeplatte bis 3000 kg	240130
Ergänzung für G35i Wägezellen aus Edelstahl, für Plattformen aus Edelstahl bis 3000 kg	240131
Ergänzung für ATEX Wägezellen und ATEX Anschlusskasten, für Plattformen aus Edelstahl bis 3000 kg	240088
Ergänzung für ATEX Wägezellen und ATEX Anschlusskasten, für lackierte Plattformen und lackierte Plattformen mit lackierter Konstruktion mit Edelstahlwägeplatte bis 3000 kg	240089
Zusätzliche Kabelmeter	240085

\* Konsultieren Sie den Katalog für weiteres Zubehör



Software PC  
**Gscale Pro**

Software zur Verwaltung und Steuerung von Produktionslinien über unsere Anzeigen der Serie GI400.

