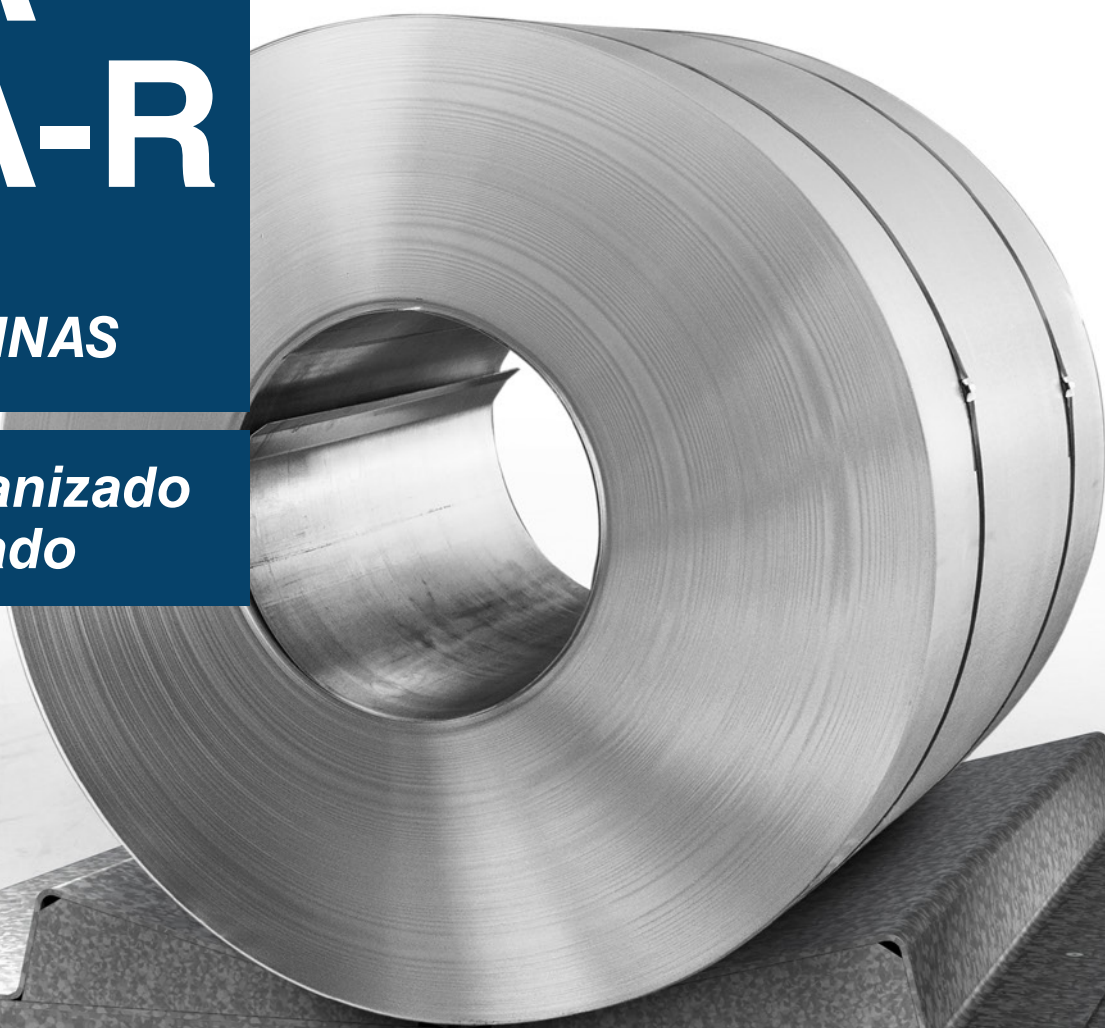


P4A P4A-R

plataforma
PESA BOBINAS

acero galvanizado
acero pintado



DISEÑO & CALIDAD
MÁXIMA FIABILIDAD



P4A P4A-R

min 15000 kg
máx 30000 kg

4 células de carga G8R

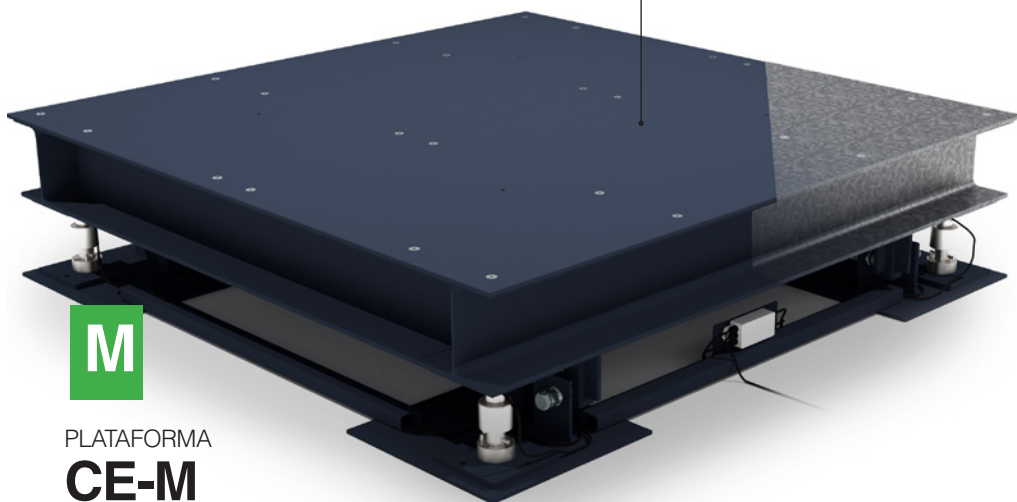


SERIE P4A & P4A-R Plataforma multifunción

La P4A y la P4A-R tienen múltiples funciones entre las que destacan el pesaje de bobinas o el pesaje de piedras de gran tamaño o bloques en canteras.

GRAN CAPACIDAD

Construida con un perfil laminado en H le aporta la resistencia necesaria para soportar hasta 30.000 kg de peso.



PLATAFORMA CE-M

Las plataformas de la serie P4A son homologables en metrología legal CE-M.

ROBUSTEZ EN CADA DETALLE

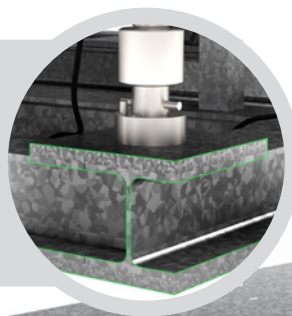
Robustas gracias a su vigas de alto calibre, permiten grandes cargas puntuales o uniformemente repartidas por la superficie de la plataforma. Su estructura principal es soportada por cuatro células de alta capacidad G8R que se asientan sobre las placas inferiores, unidas entre ellas y fijadas en el suelo.

SÓLIDA ESTRUCTURA

La estructura incluye un sistema que bloquea la base con el objetivo de asegurar un transporte o movimiento seguro, además, dicho sistema asegura el antivuelco y evitar la separación accidental del puente con sus células.

SERIE P4A-R

El modelo P4A-R es una versión reforzada de la P4A, la cual la estructura principal es la misma con la variante de tener los perfiles reforzados y así ofrecer una mayor durabilidad a los impactos que pueda recibir.

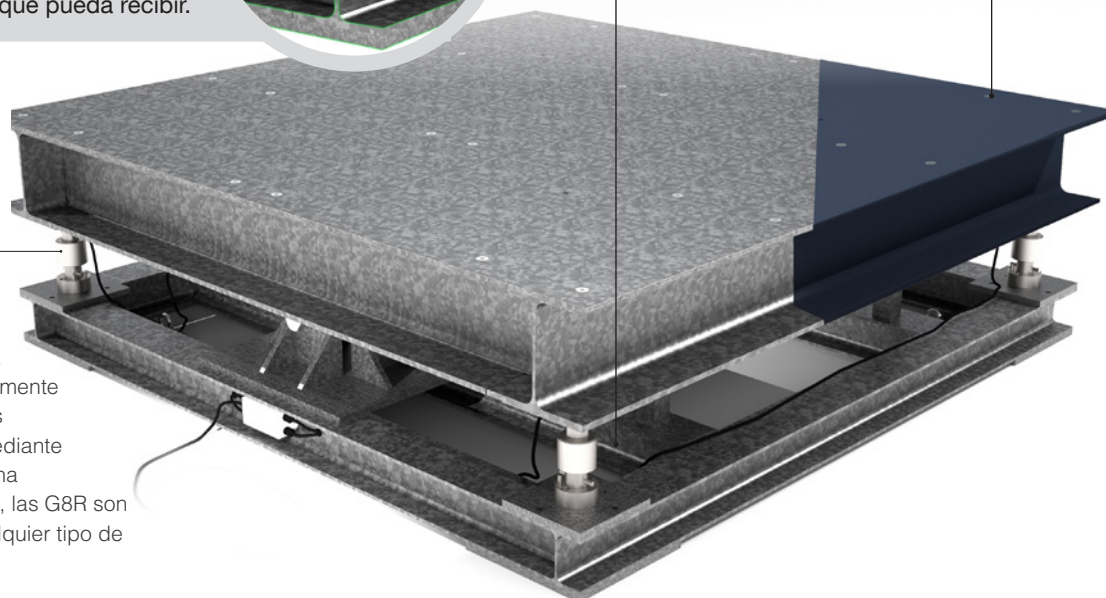


ACABADOS

Para todo tipo de pesaje en distintos sectores industriales gracias a sus acabados en acero pintado y galvanizado.

CÉLULAS G8R

Fabricada en acero inoxidable, las G8R son células de carga a compresión selladas herméticamente con soldadura láser. Protegidas contra descargas eléctricas mediante descargadores de gas y con una estanqueidad IP69K (EN60529), las G8R son una excelente opción para cualquier tipo de sector.



ESPECIFICACIONES TÉCNICAS

Tipo	Doble marco, plataformas 4 células de carga, rótulas y bolas
Material	Estructura y chapa pintadas Acero galvanizado
Instalación	Sobresuelo o empotrada
Dimensiones	Desde 1500 x 1500 hasta 3000 x 3000 mm
Altura P4A	Desde 420 hasta 520 mm
Altura P4A-R	Desde 520 hasta 680 mm
Capacidades	15000 kg hasta 30000 kg
Espesor de la chapa	10 mm en una o dos piezas según modelo
Acceso interior	A través de las chapas atornilladas, para acceder a los puntos de anclaje
Longitud del cable	5 m

REFERENCIAS

Dimensiones (mm)	Capacidad (kg)	Fracción (kg)	Altura (mm)	P4A		Altura (mm)	P4A-R	
				PINTADA # Código	GALVANIZADA # Código		PINTADA # Código	GALVANIZADA # Código
1500 x 1500	15000	5	420	172350	172366	520	172358	172374
1500 x 1500	30000	10	460	172351	172367	560	172359	172375
2000 x 2000	15000	5	440	172352	172368	560	172360	172376
2000 x 2000	30000	10	480	172353	172369	600	172361	172377
2400 x 2400	15000	5	450	172354	172370	600	172362	172378
2400 x 2400	30000	10	500	172355	172371	640	172363	172379
3000 x 3000	15000	5	480	172356	172372	640	172364	172380
3000 x 3000	30000	10	520	172357	172373	680	172365	172381

Las plataformas de 3000x3000 se envían en módulos separados que deberán ser montados en destino.

OPCIONALES

CUÑAS DE ENCAJE PARA BOBINAS

Dimensión de la báscula	Altura (mm)	Pintada # Código	Galvanizada # Código
1500 x 1500	150	180574	180578
2000 x 2000	150	180575	180579
2400 x 2400	150	180576	180580
3000 x 3000	150	180577	180581

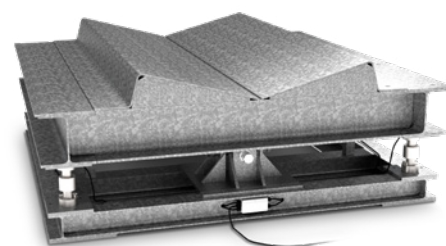
MARCOS PARA EMPOTRAR

Dimensión de la báscula	Pintada # Código	Galvanizada # Código
1500 x 1500	180055	-
2000 x 2000	180455	-
2400 x 2400	180039	-
3000 x 3000	180040	-

OPCIONALES

Descripción	# Código
Columnas para el indicador	-
Metro de cable adicional	580025
Gel sellador y aislante para la protección de los circuitos eléctricos	240185

* Consulte más accesorios en el catálogo



CUÑAS PARA BOBINAS

Accesorio desmontable para el soporte de bobinas, evitando que éstas se muevan y puedan generar movimientos en el indicador de peso así como asegurar la seguridad de los operarios cercanos.

Seguimos mejorando nuestro indicador **COMPACTO**

SERIE GI4XX

“Mucho más que un peso tara”



Software PC **Giscale Pro**

Un software de gestión y control de líneas de producción desde nuestros indicadores SERIE GI400.

