

SERIE **GI650 T8** **ANZEIGE** **TOUCHSCREEN**

ZUGELASSENE
ANZEIGE



QUALITÄT UND TECHNOLOGIE **ENTWICKLUNG**

Innovation und Optimierung
kommen in einem
Multifunktions-Touch-Gerät
zusammen



Wand-Version



Desktop-Version



SERIE **GI650 T8** **TOUCHSCREENANZEIGE**

QUALITÄT UND TECHNOLOGIE **MULTISECTORAL-DESIGN**

Giropes hat eine kompakte, multifunktionale Touchscreen-Anzeige für alle Arten der Vertriebs-, Lebensmittel-, Chemie- und Logistikbranche entwickelt.



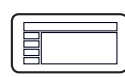
TOUCHSCREEN
BILDSCHIRM



MULTI
SPRACHE



TICKET
KONFIGURIERBAR



PROGRAMMIER-
BARE ANZEIGEN

8-ZOLLBILDSCHIRM

Hohe Reaktionsgeschwindigkeit bei der Interaktion mit jeglichem Material.

Dank des resistiven Bildschirms kann er mit Handschuhen oder anderen Gegenständen wie Stiften mit der gleichen Genauigkeit wie mit dem Finger benutzt werden.

Das GI650T8 wurde mit dieser Anzeigetechnologie hergestellt, die ein versehentliches Drücken verhindert.

Sein Design erlaubt es, sich an alle Umgebungen anzupassen und bietet Widerstand gegen mögliche Auswirkungen.

IP68 SCHUTZ & KOMMUNIKATION

Hergestellt aus Edelstahl mit vollständigem Schutz gegen Staub. Der IP68-Schutz verhindert das Eindringen von Wasser und ermöglicht das vollständige und kontinuierliche Eintauchen in Wasser für eine gründliche Reinigung.

2 Optionen: für Tischplatte oder für Wandmontage mit verstellbarer Verankerung.



GI650 T8
DESKTOP



GI650 T8
WAND

VERWENDBARKEIT UND FARBENKONTRAST

Unser Team von Ingenieuren und Designern hat die verschiedenen Bildschirme entwickelt, um dem Bediener ein optimales Erlebnis zu bieten, damit er das Gerät problemlos an seine Arbeitsanforderungen anpassen kann.

In Bezug auf Klarheit und Farbkontrast im Kontrollwaagenmodus bietet der Indikator eine hohe Sichtbarkeit der Checkweigerfunktion mit hellen Farben zur Hervorhebung der Zielgewichtsinformation.

ALLGEMEINE SPEZIFIKATIONEN

Touchscreen 8"

Tischplatten-Version / Wandversion mit neigbarem Ständer

Edelstahlgehäuse

Maße

Tischplatte: 242(b) x 226(t) x 126(h)

Wand: 272(b) x 164(t) x 212(h) max.

Verpackungsabmessungen 418 (b) x 300(p) x 146 (h)

Verpackungsgewicht: 4,4 kg

Sprachen: Deutsch, Spanisch, Französisch, Englisch, Portugiesisch und Italienisch

Digitale Tastatur: QWERTY, AZERTY, QWERTZ

Stromversorgung: 100-240 V Wechselstrom 50/60 Hz
(vorbereitet zur Anpassung durch den Kunden an 12V DC)

Akku-Option (USV-Typ für Stromausfälle)

Betriebstemperatur: -10°C bis 40°C.

KOMMUNIKATION

RS232 x 2

Ethernet

USB (einschließlich Kabel) - zum Importieren/Exportieren von Daten und externe Tastatur (optionales Peripheriegerät)

Optional Wifi

Optionaler Alibi-Speicher

Optional RS485

* Optionales WiFi deaktiviert Ethernet
* Bei optionalem WiFi ist der Schutz IP66

TECHNISCHE SPEZIFIKATIONEN

AD-Sigma-Delta-Wandler

Zulassung bis zu 10.000e in einem Bereich und 2 x 10.000

Multi-range und Multi-intervall

Klasse III und IIII

Minimale Impedanz 29 Ohm

Maximale Impedanz 1200 Ohm

VERFÜGBARE FIRMWARE

Totalisator - Logistik

Lkw-Wiegung

GI650 T8

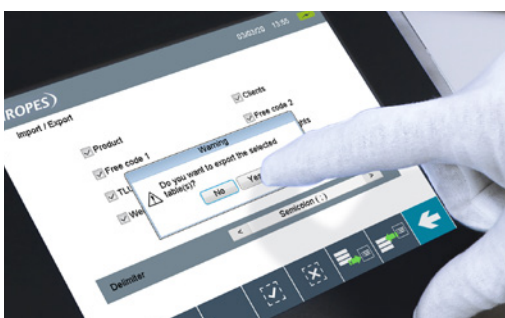
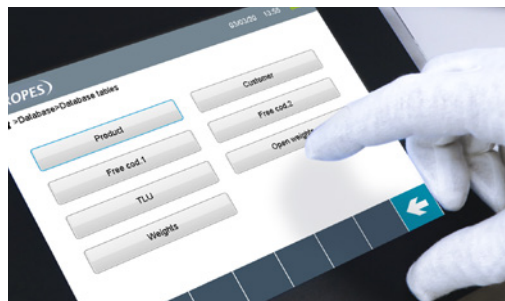
DATENSCHNITTSTELLE

EXPORT / IMPORT



Einfaches, aber optimiertes System zum Hoch- und Herunterladen von Daten, was das Herunterladen von Daten im CSV-Format ermöglicht, zur Bearbeitung in Excel.

Dies ermöglicht die Änderung und Erstellung von Daten wie Produkten, Aufgaben, Beschreibungen, Kunden, Lieferanten usw.



*USB inbegriffen





GIMANAGER PC-SOFTWARE KONFIGURATION UND ANZEIGE

HAUPTFUNKTIONEN:

Suche nach Indikatoren für vernetzte oder serielle Schnittstellen

Herunterladen von Firmware-Updates

Grundkonfiguration und Firmware-Sicherungsverwaltung

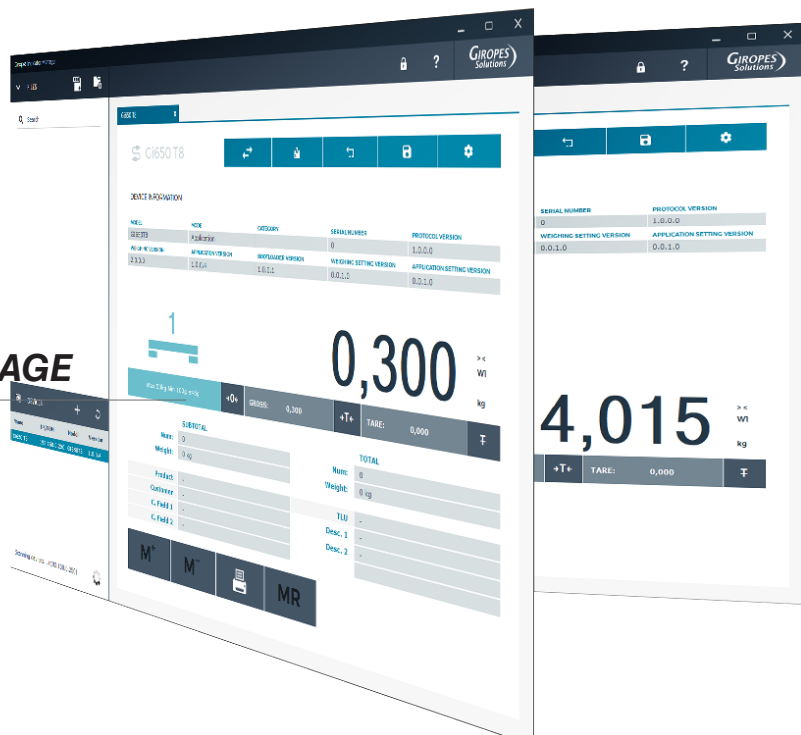
Konfiguration der Indikatorparameter (allgemein, metrologisch und Kommunikation).

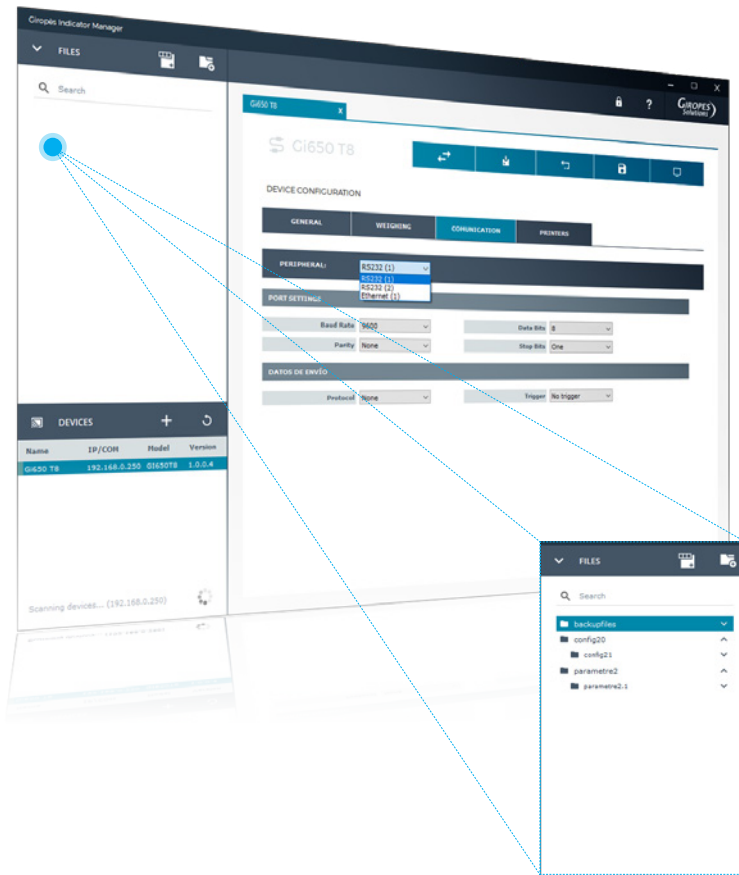
Ticketkonfiguration

Anforderungen:

- » Win 8 oder Win 10 OS
- » Prozessor: 1GHz
- » RAM: 2GB
- » Festplattenplatz: 10GB

ECHTZEIT-ANZEIGE DES GEWICHTS AUF DER WAAGE





KONFIGURATION DES GI650-GERÄTS

Metrologische Parameter
Parameter AD
Kalibrierungsparameter
Kommunikationskonfiguration
Regionale Parameter

ORDNERSYSTEM

FÜR EXPORTIERTE KONFIGURATIONEN
UND FIRMWARE-SICHERUNGEN



TICKETS
KONFIGURIERBAR



GERÄT
SUCHEN



SCHNITTSTELLE
SCHNELL UND INTUITIV



MULTI
SPRACHE



*Software-Update - Gimanager erkennt automatisch Updates und fordert den Benutzer auf, diese zu installieren.

GI650 T8 TOTALISATOR LOGISTISCHES SYSTEM

Die Bedeutung der Rückverfolgbarkeit mit einer Firmware, die der Kontrolle und Registrierung auf verschiedenen Ebenen dient.



GIROPES
WÄGELÖSUNGEN

» CHARGENVERWALTUNG

Verschiedene Stapel-Funktionen (Produkt - Kiste - Palette)

» DATENBANK-CODEMANAGEMENT

Dateicode-Verwaltung, eine Datenbank mit 2000 Codes kann verwaltet werden. diese Datei wird zur Verwaltung von 4 verschiedenen Codetypen im Tabellenformat verwendet (z. b. Kunde, Material, Herkunft und Ziel). für jeden Typ kann ein bestimmter Name eingegeben werden.

» FREIES CODE-MANAGEMENT

Verwaltung von 4 freien Codes mit bis zu 6 Zeichen im Textformat, die nicht in der Datenbank gespeichert werden. Für jeden Typ kann ein bestimmter Name eingegeben werden.

» WIEGEMANAGEMENT

Es können zwischen 5.400 und 9.200 Gewichte gespeichert werden.

» VERWALTUNG GESPEICHERTER TARAS

» VERWALTUNG VON PRODUKTEN UND TARAS

» VERWALTUNG VON KUNDEN- UND LIEFERANTENLISTEN

» KONFIGURATION VON ETIKETTEN

Die Firmware ermöglicht es Ihnen, zwischen drei Arten von vorkonfigurierten Tickets zu wählen. Und konfigurieren Sie Tickets (Kopfzeilenmenü mit Kopf- und Fußzeilenkonfiguration).

*Die Speicherkapazität kann je nach Verwendung des Indikatorspeichers variieren.



CHARGEN LOGISTISCHES SYSTEM

Die Rückverfolgbarkeit von Produkten muss ordnungsgemäß kontrolliert und aufgezeichnet werden. In einigen Fällen, wie z.B. bei Lebensmitteln oder pharmazeutischen Produkten, ist dies eine gesetzliche Verpflichtung, aber die Registrierung und Rückverfolgbarkeit vom Einzelprodukt über den Karton oder die Verpackung bis hin zur Charge und dann zum LKW ist grundlegend für die Kontrolle des Produktionsprozesses und seiner Verteilung.

```

Date : 2020/03/02 14:46:41
Ticket number : 38

Product : flashlights

GROSS: 0,624 kg
TARE: 0,000 kg
NET: 0,624 kg

Product : flashlights

GROSS: 0,642 kg
TARE: 0,000 kg
NET: 0,642 kg

Product : flashlights

GROSS: 0,642 kg
TARE: 0,000 kg
NET: 0,642 kg

Product : flashlights

GROSS: 0,626 kg
TARE: 0,000 kg
NET: 0,626 kg

Date: 2020/03/02 14:48:14
Ticket number: 39

Weighs: 5

Total GROSS: 3,176 kg
Total TARE: 0,000 kg
Total NET: 3,176 kg
    
```

Beispiel Akkumulationsticket
mit Kontrollwaage ok



KONFIGURATION DES
WIEGESYSTEMS



PRODUKTGEWICHT



TOTALISIERUNG



CHARGEN &
TOTALISIERUNG



PALETTEN



LOGISTIK

KONTROLLWAAGEN- MODUS

Hohe Sichtbarkeit der Ziffern und Farben auf dem 8-Zoll-Display.

Möglichkeit, Produkte mit vorprogrammierten Grenzwerten zu programmieren oder im Kontrollwaagenmodus auf allgemeiner Ebene zu arbeiten, ohne mit einem Produkt verbunden zu sein.



LKW-WIEGEN

NEUE TECHNOLOGIE FÜR EIN ROBUSTES PROGRAMM

Die Serie Gi650 ermöglicht es Ihnen, die LKW-Wäge-Firmware in einem neuen Design, und mit Touchscreen zu erleben.

MANUELLE TARA-EINGABE
MIT GESPEICHERTER TARA



VERWALTUNG DER
GESPEICHERTEN TARA NACH
PLATTFORM GESPEICHERT



VERWALTUNG DER
FAHRZEUGE IM TRANSIT

Es ist möglich, so viele LKWs während des Transports
zu verwalten, wie im Speicher gewogen sind.



PROGRAMMIERUNG
Datum und Uhrzeit



SYSTEM LKW-WIEGEN

» TARA

Einführung von manuellen Taras. Wiegen mit gespeicherten Taras.

» KONFIGURATION DER DRUCKFORMATE

Ermöglicht die Konfiguration der Tickets auf schnelle, einfache und intuitive Weise. Über eine grafische, visuelle Schnittstelle können Sie die gewünschten Felder auswählen und für jeden Tickettyp die im Gerät gespeicherte Konfiguration definieren.

» KONFIGURATION VON ETIKETTEN

Die Firmware ermöglicht es Ihnen, zwischen drei Arten von vorkonfigurierten Tickets zu wählen.

Und konfigurieren Sie Tickets (Kopfzeilenmenü mit Kopf- und Fußzeilenkonfiguration).

» DATENBANK-CODEMANAGEMENT

Dateicode-Verwaltung, eine Datenbank mit 2000 Codes kann verwaltet werden. diese Datei wird zur Verwaltung von 4 verschiedenen Codetypen im Tabellenformat verwendet (z. b. Kunde, Material, Herkunft und Ziel). für jeden Typ kann ein bestimmter Name eingegeben werden.

» FREIES CODE-MANAGEMENT

Verwaltung von 4 freien Codes mit bis zu 6 Zeichen im Textformat, die nicht in der Datenbank gespeichert werden. Für jeden Typ kann ein bestimmter Name eingegeben werden.

» WIEGEVERWALTUNG

Es können zwischen 5.400 und 9.200 Gewichte gespeichert werden.

» MANAGEMENT VON GESPEICHERTEN TARAS DURCH REGISTRIERUNG.

» MANAGEMENT VON FAHRZEUGEN IM TRANSIT

Es ist möglich, so viele LKWs während des Transports zu verwalten, wie im Speicher gewogen sind.

» WIEGEOPTION

- » Erste manuelle Wägung
- » Zweite manuelle Wägung
- » Manuelles Wiegen mit Tara
- » Einzelnes Wiegen mit gespeichertem Taragewicht pro Plattform.

Möglichkeit des Schutzes aller Funktionen der messtechnischen Konfiguration mit Passwort.

*The storage capacity may change depending on the memory usage of the indicator.



WIEGEOPTION



ERSTES WIEGEN
ERSTES WIEGEN
MANUELL



ZWEITES WIEGEN
ZWEITES WIEGEN
MANUELL



WIEGEN MIT TARA
WIEGEN MIT TARA
MANUELL



EINZELGEWICHT MIT
TARA NACH PLATT-
FORM GESPEICHERT

SERIE **GI650 T8** **TOUCHSCREENANZEIGE**



ANZEIGE GI650 T8

#Code	Beschreibung
210196	Desktop-Version
210195	Wandmontierte Version mit neigbarer Halterung

SERIELLE KOMMUNIKATION

Beschreibung
RS232 x 2
Ethernet
USB (einschließlich Kabel) - zum Importieren/Exportieren von Daten und Tastatur

OPTIONAL

#Code	Beschreibung
220022	Wifi
220008	Alibi-Speicher
220002	RS485
-	Akku (der bei einem Stromausfall aktiv wird)

ZUBEHÖR

#Code	Beschreibung
580239	Tastatur Logitech K120 Business USB
580302	0,5M Ethernet-Kabel
270401	1,5 m (9F-9F / D) RS232 Kabel zu Computer
-	1,5M RS232 Kabel zu Drucker
910034	ORIENT BTP-M300 /IMP27 Drucker
910035	POS76 /IMP28 Drucker
210185	Ferngewichtsanzeige mit 6 Digits von 45 mm
210256	Ferngewichtsanzeige mit 6 Digits von 100 mm

NETZTEIL

#Code	Beschreibung
220243	BS1363 (UK)
220244	SEV1011 (CH)
220245	Type B (USA)

VERFÜGBARE FIRMWARE

#Code	Beschreibung
330001	Totalisator - Logistik
330002	Lkw-Wiegung



KOSTENLOSE PC-SOFTWARE

#Code	Beschreibung
-	GIManager auf der Website herunterladen