

GIROPES
WÄGELÖSUNGEN

WPC

PLATTFORM
AUFLAPPBAR

**SLIMLINE-DESIGN UND
HYGIENEKONZEPT
AUS EDELSTAHL**

M **69k**
IP



Für Umgebungen in denen eine gründliche Reinigung erforderlich ist

Der ip-schutz Ermöglicht, die Waage
mit Wasserdruck zu Reinigen.

Multifunktion und Schutz

Geeignet für alle Arten des Wiegens in
verschiedenen Industriesektoren
für die tägliche Wiegung, Gewichts- oder
Stückkontrolle, und für die Verwendung
in der Dosierung.



PLATTFORM
CE-M

Die Plattformen der Serie WPC sind nach metrologischen und europäischen Vorschriften eichfähig. Entwickelte Waagen für die Verwendung als Standardwaagen. Die Hubwagen und Gabelhubwagen mit ihrer Beladung gelangen durch eine vordere Zugangsrampe zur Wiegefläche.

WPC

PLATTFORM
WEITEN DICHTIGKEIT

GIROPES

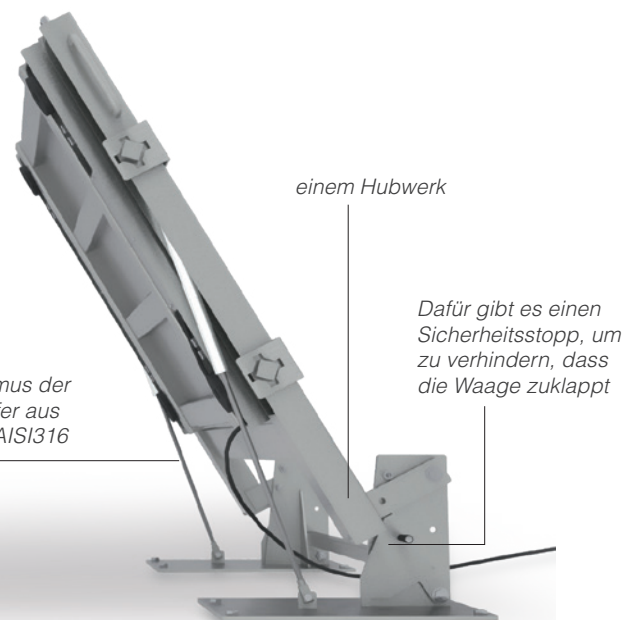
WÄGELÖSUNGEN



DIE PLATTFORMEN DER SERIE WPC BESTEHEN AUS DREI TEILEN

1. Eine extra flache Plattform mit Wägezellen und Anschlußkasten, die ab Werk eingebaut sind. Die Lasplatte wird aus Falzblech.
2. Ein Rahmen auf den Boden aufgesetzt, wo die Plattform aufgelegt wird. Dieser Rahmen ermöglicht das Öffnen der Plattform um die Reinigungsarbeiten durchführen.
3. Eine abnehmbare Anfahrtrampe am Rahmen aufgesetzt, die eine leichte Reinigung gewährleistet.

The structure of these three elements is done in stainless steel AISI304 to make sure a good resistance in wet environments and it can also be done in AISI316 for the hardest condition.



Die Rampe ist
abnehmbar, mit Griffen
ausgestattet für eine
leichtere Handhabung

Anker zur Befestigung der Rampe
und dem Hubmechanismus

Mechanismus der
Gasdämpfer aus
Edelstahl AISI316

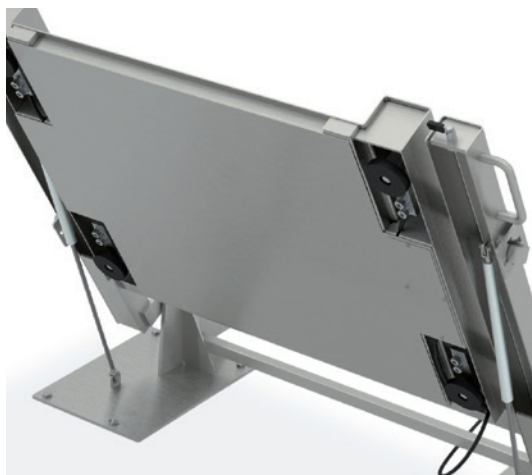
einem Hubwerk

Dafür gibt es einen
Sicherheitsstopp, um
zu verhindern, dass
die Waage zuklappt

DANK DER HEBEVORRICHTUNG DER PLATTFORMEN WPC WIRD DAS ANHEBEN DER WAAGE ZWISCHEN ZWEI PERSONEN MÖGLICH

Auf diese Weise wird nicht nur die Oberfläche wo die Waage aufgelegt ist, sondern auch die interne Struktur der Waage zugänglich. Dies ermöglicht eine Reinigung unter der Waage. Die Schutzart der Waage-Komponenten ermöglicht das Reinigen mit Spritzwasser. Es ist möglich die Waage abheben zu lassen,

um die Waage nach der Reinigung trocken zu lassen. Deswegen verfügt die Waage über einer Sicherheitsstange als Sicherung gegen unbeabsichtigtes Zufallen der Waage. Ist die Waage und der Arbeitsbereich getrocknet, dann kann man die Waage zwischen zwei Personen transportiert werden.



OPTIONALES UNTERER SCHUTZ

Blech für eine völlig glatte Oberfläche, um die maximale Reinigung zu erleichtern.

SPEZIFIKATIONEN WPC

TYP	Extraflache ausklappbare Plattform Struktur mit gefalteten Blechprofilen
MATERIAL	Edelstahl AISI304 Edelstahl AISI316 *Verfügbar fertiggestrahlt, passiviert, elektrolytisch
INSTALLATION	Überflur durch Verankerung
ABMESSUNGEN	Von 800x800 mm bis 1500x1500 mm
KAPAZITÄTEN	300 kg bis 3000 kg
HÖHE	50mm einschliesslich Zugangsrampe
INNENREINIGUNG	Über das klappbare Blech, angetrieben von Gasdämpfern. Ohne Schrauben
KABELLÄNGE	5 m
GESTELL	4 rutschfeste Gummifüße
GASDRUCKDÄMPFER	Edelstahl AISI 316
VERSCHRAUBUNG	Aus Edelstahl
WÄGEZELLEN	Aus Edelstahl IP68 oder IP69k Schutz *Verfügbare ATEX Version für Zellen
GERÄTE	GI400i IP65 GI400i IP68
ZUBEHÖR	Edelstahlsäule

SLIMLINE-DESIGN

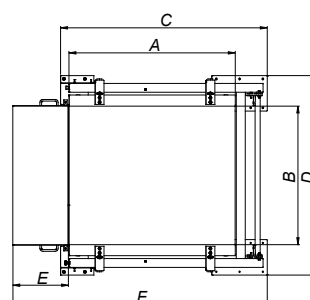


Anschlußkasten mit vier Wägezellen, aus Kunststoff. Schutzart IPE66.
Aluminium-Anschlusskasten in ATEX Version (optional).

ABMESSUNGEN

Abmessungen der Wiegefläche (mm)			max. Abmessungen der Struktur (mm)		
A	B	H*	C	D	F
800	800	50	1165	1350	1590
1000	1000	50	1365	1550	1790
1250	1000	50	1615	1550	2040
1250	1250	50	1615	1800	2040
1500	1250	50	1865	1800	2290
1500	1500	50	1865	2050	2290

Gewicht der Rahmen (kg)	Gewicht der Anfahrtrampe (kg)
100	20
150	30
170	30
190	35
210	35
230	40



WPC

PLATTFORM
WEITEN DICHTIGKEIT

REFERENCE

# Code Edelstahl AISI304	# Code Edelstahl AISI316	Abmessungen (mm)	Wägefähigkeit (kg)	Ziffernschritt CE-M (g)
170406	170408	800 x 800	300	100
170407	170409	800 x 800	600	200
170378	170381	1000 x 1000	300	100
170379	170382	1000 x 1000	600	200
170380	170383	1000 x 1000	1500	500
170384	170387	1250 x 1000	600	200
170385	170388	1250 x 1000	1500	500
170386	170389	1250 x 1000	3000	1000
170390	170393	1250 x 1250	600	200
170391	170394	1250 x 1250	1500	500
170392	170395	1250 x 1250	3000	1000
170396	170399	1500 x 1250	600	200
170397	170400	1500 x 1250	1500	500
170398	170401	1500 x 1250	3000	1000
170402	170404	1500 x 1500	1500	500
170403	170405	1500 x 1500	3000	1000

VERFÜGBAR

FERTIGGESTRAHLT	PASSIVIERT	ELEKTROPOLIERT
# Code	# Code	# Code
170776	170777	170778
170779	170780	170781
170782	170783	170784
170785	170786	170787
170788	170789	170790
170791	170792	170793
170794	170795	170796
170797	170798	170799
170800	170801	170802
170803	170804	170805
170806	170807	170808
170809	170810	170811
170812	170813	170814
170815	170816	170817
170818	170819	170820
170821	170822	170823

VERIFIZIERUNG & KALIBRIERUNG

Beschreibung	€
CE-ZERTIFIKATE: Ab 3 kg bis 15000 kg	Siehe Seite 10
KALIBRIERUNGEN NACH ENAC: Ab 3 kg bis 6000 kg	Siehe Seite 10

ZUBEHÖR

Beschreibung	Code #
Ergänzung für ATEX Wägezellen und ATEX Anschlusskasten, für Plattformen aus Edelstahl bis 3000 kg	240088
Dichtungs- und Isoliergel zum Schutz von elektrischen Schaltungen	240185
Zusätzliche Kabelmeter	240085



Software PC Gscale Pro

Software zur Verwaltung und Steuerung
von Produktionslinien über unsere Anzeigen
der Serie GI400.



GIROPES

www.giropes.com | giropes@giropes.com | [Linkedin:giropes-sl](https://www.linkedin.com/company/giropes-sl)

Pol. Empordà Internacional, C/Molló, 3 | 17469 VILAMALLA (Girona) SPAIN - T(34) 972 527 212 · F(34)972 527 211