

GIROPES
SOLUTIONS DE PESAGE

WPC

**PLATE-FORME
RABATTABLE**

*DESIGN EXTRAPLATE ET
CONCEPTION HIGIÉNIQUE
EN ACIER INOXYDABLE*

M 69k
IP

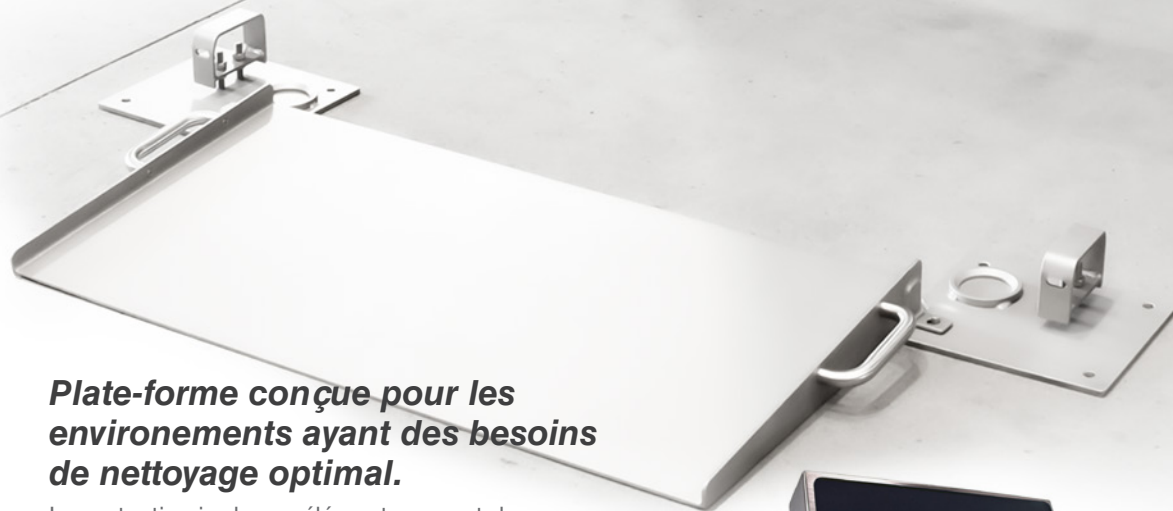


Plate-forme conçue pour les environnements ayant des besoins de nettoyage optimal.

La protection ip de ses éléments permet de nettoyer la bascule avec de l'eau sous pression.

Plate-forme multifonction et protection

Indiquée pour tout type de pesage aux multiples secteurs industriels en usage quotidien et intensif, contrôle de poids, comptage de pièces et, prochainement dosage.



PLATE-FORME
CE-M

Les plates-formes de la série WPC sont homologables en métrologie légale. Bascules conçues pour les utiliser comme une bascule extraplate standard. Les chariots élévateurs et les transpalettes avec le chargement accèdent à la surface de pesage via une rampe d'accès frontal.

WPC

PLATE-FORME
HAUTE ÉTANCHÉITÉ

GIROPES

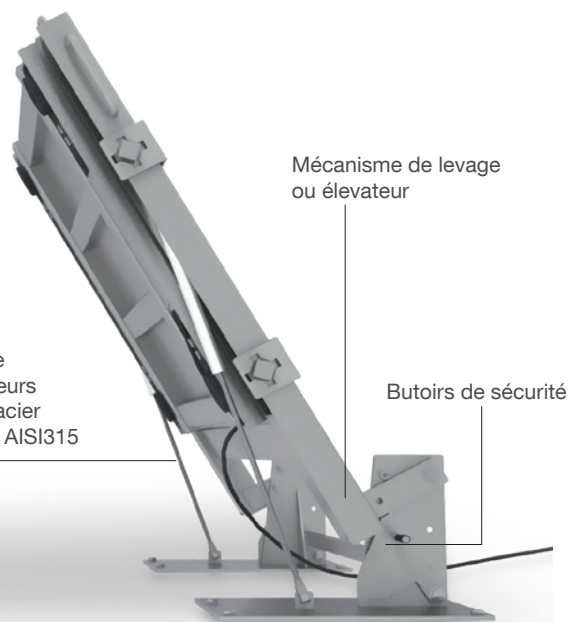
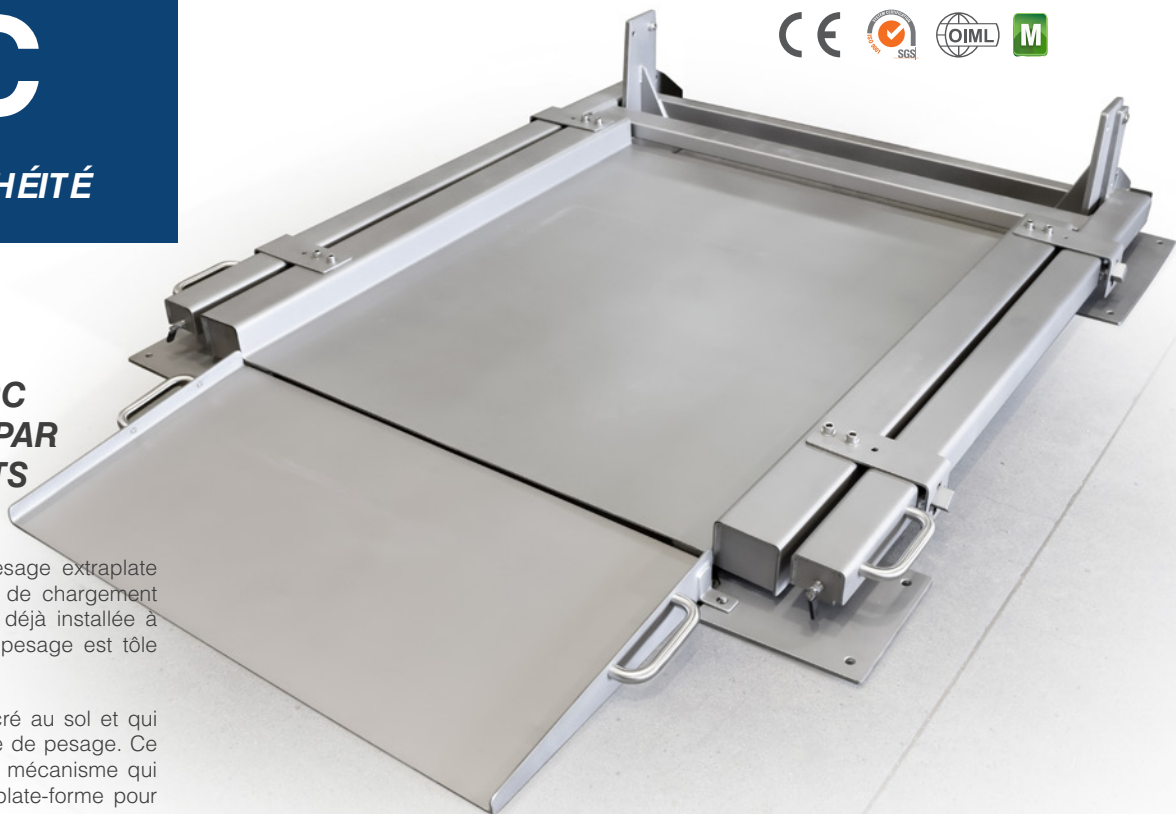
SOLUTIONS DE PESAGE



L'ENSEMBLE WPC EST COMPOSÉ PAR TROIS ÉLÉMENTS PRINCIPAUX

1. Une plate-forme de pesage extraplate qui inclut les capteurs de chargement et la boîte de jonction déjà installée à l'usine. La surface de pesage est tôle plié.
2. Un châssis qui est ancré au sol et qui s'appuie à la plate-forme de pesage. Ce châssis est à la fois le mécanisme qui permet de relever la plate-forme pour les opérations de nettoyage.
3. Une rampe d'accès à la surface de pesage de la plate-forme. Cette rampe d'accès s'ajuste au châssis et est rabattable pour nettoyer la propre rampe et la surface d'appui.

La structure de ces trois éléments est réalisée en acier inoxydable AISI304 pour assurer une bonne résistance dans des environnements humides et aussi c'est possible de la réaliser en AISI316 pour les environnements les plus exigeants.



Mécanisme de levage
ou éleveur

Butoirs de sécurité

Mécanisme
d'amortisseurs
de gaz en acier
inoxydable AISI315

La rampe est amovible,
avec poignées, pour
la manipuler plus
facilement.

Ancrage pour la fixation de
la rampe et le mécanisme éleveur

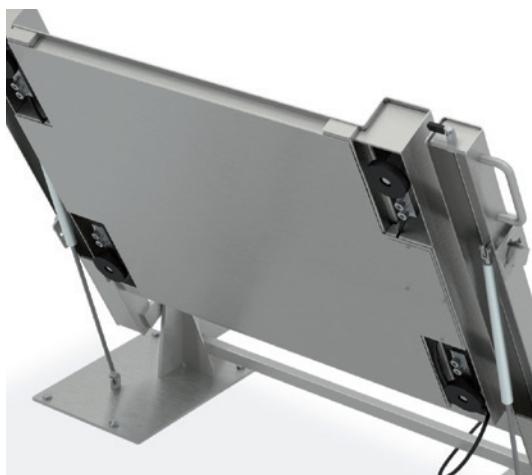
LE MÉCANISME ÉLÉVATEUR DE LA PLATE-FORME WPC PERMET DE RELEVER LA PLATE-FORME AVEC FACILITÉ ENTRE DEUX PERSONNES

De cette manière restent accessibles la surface du sol, qui normalement reste cachée par la bascule, et aussi la partie inférieure de la structure. Ainsi, il est possible de nettoyer le sol et la bascule avec de l'eau sous pression.

Si les conditions de travail le permettent, est possible laisser la bascule élevée pour faciliter le séchage de l'ensemble. Pour

cette raison on dispose d'un butoir de sécurité, pour éviter que la bascule puisse se plier.

Un fois la bascule et la zone de travail sont sèches, la bascule peut retourner à sa position de travail, en la descendant entre deux personnes et en l'accompagnant sur tout son parcours.



OPTIONNELS PROTECTION INFÉRIEUR

Tôle pour une surface inférieure totalement plate pour faciliter un nettoyage parfait.

SPÉCIFICATIONS WPC

TYPE	Plate-forme extraplate rabattable. Structure avec profil de tôle pliée
MATÉRIEL	Acier inoxydable AISI304 Acier inoxydable AISI316 *Disponible sablage, passivation et électropoli
INSTALLATION	Hors sol avec la nécessité d'ancrage
DIMENSIONS	De 800x800 mm jusqu'à 1500x1500 mm
PORTÉES	300 kg à 3000 kg
HAUTEUR	50 mm rampe d'accès inclus
ACCÈS INTÉRIEUR	Amortisseurs à gaz en acier inoxydable AISI 316
LONGUEUR DU CÂBLE	5 m
SUPPORT	4 pieds avec base de gomme anti-dérapante
AMORTISSEURS À GAZ	En acier inoxydable AISI 316
BOULONNERIE	En acier inoxydable
CAPTEURS	En acier inoxydable protection IP68 o IP69k *Disponibles version ATEX pour capteurs
INDICATEURS	GI400i IP65 GI400i IP68
ACCESSOIRES	Colonne

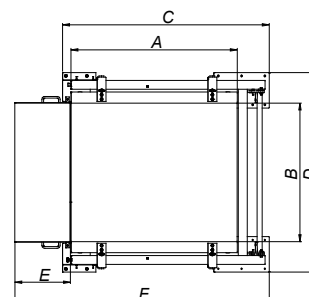
DESIGN EXTRAPLATE



Boîte de jonction de 4 capteurs de chargement, en plastique. Protection IP66.
Boîte de jonction en aluminium version ATEX (optionnel).

DIMENSIONS

Dimensions de la surface de pesage (mm)			Dimensions maximales de l'ensemble (mm)			Poids châssis et bascule (kg)	Poids Rampe (kg)
A	B	H*	C	D	F		
800	800	50	1165	1350	1590	100	20
1000	1000	50	1365	1550	1790	150	30
1250	1000	50	1615	1550	2040	170	30
1250	1250	50	1615	1800	2040	190	35
1500	1250	50	1865	1800	2290	210	35
1500	1500	50	1865	2050	2290	230	40



WPC

PLATE-FORME
HAUTE ÉTANCHÉITÉ

RÉFÉRENCES

# Code acier AISI304	# Code acier AISI316	Dimensions (mm)	Portée (kg)	Précision CE-M (g)
170406	170408	800 x 800	300	100
170407	170409	800 x 800	600	200
170378	170381	1000 x 1000	300	100
170379	170382	1000 x 1000	600	200
170380	170383	1000 x 1000	1500	500
170384	170387	1250 x 1000	600	200
170385	170388	1250 x 1000	1500	500
170386	170389	1250 x 1000	3000	1000
170390	170393	1250 x 1250	600	200
170391	170394	1250 x 1250	1500	500
170392	170395	1250 x 1250	3000	1000
170396	170399	1500 x 1250	600	200
170397	170400	1500 x 1250	1500	500
170398	170401	1500 x 1250	3000	1000
170402	170404	1500 x 1500	1500	500
170403	170405	1500 x 1500	3000	1000

OPTIONS FINITIONS INOXYDABLES

SABLAGE	PASSIVATION	ÉLECTROPOLI
# Code	# Code	# Code
170776	170777	170778
170779	170780	170781
170782	170783	170784
170785	170786	170787
170788	170789	170790
170791	170792	170793
170794	170795	170796
170797	170798	170799
170800	170801	170802
170803	170804	170805
170806	170807	170808
170809	170810	170811
170812	170813	170814
170815	170816	170817
170818	170819	170820
170821	170822	170823

RÉFÉRENCE VÉRIFICATION & CALIBRATION

Description	€
VÉRIFICATIONS CE: de 3 kg jusqu'à 15000 kg	Voir page 10
CALIBRATIONS ENAC: De 3 kg jusqu'à 6000 kg	Voir page 10

RÉFÉRENCE ACCESSOIRES

Description	Code #
Supplément pour des capteurs de chargement ATEX et boîte de jonction ATEX, pour plates-formes d'acier inoxydable à 3000 kg	240088
Gel d'étanchéité et isolant pour la protection des circuits électroniques	240185
Mètre de câble supplémentaire	240085



Software PC Gscale Pro

Un logiciel pour la gestion et le contrôle des lignes de production à partir de nos indicateurs SÉRIE GI400.

