

GIROPES
SOLUCIONES DE PESAJE

WPC

PLATAFORMA
ELEVABLE

*DISEÑO EXTRAPLANO Y
CONCEPTO HIGIÉNICO DE
ACERO INOXIDABLE*

M 69k
IP



Para entornos con necesidades de limpieza profunda.

La protección ip de sus elementos permite limpiar la báscula con agua a presión.

Plataforma multifunción y protección

Indicado para todo tipo de pesaje en distintos sectores industriales para el pesaje diario, control de peso o piezas y, su uso en dosificación.



PLATAFORMA
CE-M

Las plataformas de la serie WPC son homologables en metrología legal CE-M. Básculas concebidas para ser utilizadas como una báscula extraplana estándar. Las carretillas y transpaletas con su carga acceden a la superficie de pesaje mediante una rampa de acceso frontal.

WPC

PLATAFORMA
ALTA ESTANQUEIDAD

GIROPES

SOLUCIONES DE PESAJE



COMPUESTA DE TRES ELEMENTOS PRINCIPALES

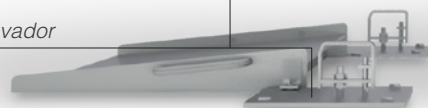
1. Una plataforma extraplana de pesaje que incluye las células de carga y la caja de conexiones ya instaladas de fábrica. La superficie de pesaje es de chapa doblada.
2. Un chasis que se ancla al suelo y donde apoya la plataforma de pesaje. Este chasis a su vez es el mecanismo que permite levantar la plataforma para las operaciones de limpieza.
3. Una rampa de acceso a la superficie de pesaje de la plataforma. Esta rampa de acceso se acopla al chasis y es extraíble para poder limpiar la propia rampa así como su superficie de apoyo.

La estructura de estos tres elementos está realizada en acero inoxidable AISI304 para asegurar una buena resistencia en entornos húmedos y también se pueden realizar en AISI316 para las condiciones más exigentes.



La rampa es extraíble, con asas, para manipularla más fácilmente

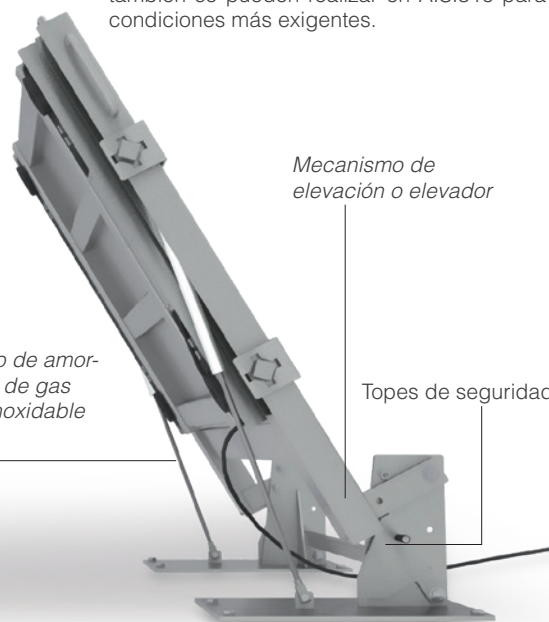
Anclaje para la fijación de la rampa y el mecanismo elevador



Mecanismo de amortiguadores de gas en acero inoxidable AISI315

Mecanismo de elevación o elevador

Topes de seguridad



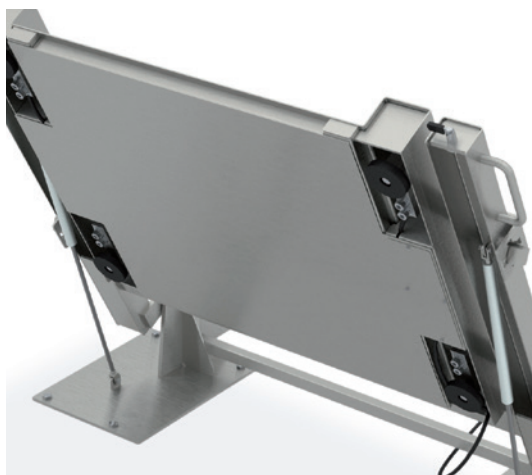
EL MECANISMO ELEVADOR DE LA PLATAFORMA WPC PERMITE LEVANTAR LA PLATAFORMA CON FACILIDAD ENTRE DOS PERSONAS

De esta manera quedan accesibles tanto la superficie del suelo que normalmente queda oculta por la báscula como la parte inferior de la estructura. Así es posible limpiar tanto el suelo como la báscula con agua a presión.

Si las condiciones de trabajo lo permiten, es posible dejar la báscula elevada para facilitar el secado del conjunto. Para esto

dispone de un tope de seguridad para evitar que la báscula se pueda plegar accidentalmente.

Una vez secas la báscula y la zona de trabajo la báscula puede volver a su posición de trabajo bajándola entre dos personas, acompañándola en todo su recorrido.



OPCIONALES PROTECCIÓN INFERIOR

Chapa para una superficie inferior totalmente plana para facilidad máxima de limpieza.

ESPECIFICACIONES WPC

TIPO	Plataforma extraplana abatible Estructura con perfiles de chapa plegada
MATERIAL	Acero inoxidable AISI304 Acero inoxidable AISI316 *Disponible acabado sorreado, pasivado y electropulido
INSTALACIÓN	Sobresuelo con necesidad de anclaje
DIMENSIONES	De 800x800 mm hasta 1500x1500 mm
CAPACIDADES	300 kg a 3000 kg
ALTURA	50 mm incluye rampa de acceso
ACCESO INTERIOR	A través de chapa abatible accionada por amortiguadores de gas. Sin tornillos
LONGITUD DEL CABLE	5 m
SOPORTE	4 pies con base de goma antideslizante
AMORTIGUADORES DE GAS	En acero inoxidable AISI 316
TORNILLERÍA	En acero inoxidable
CÉLULAS	En acero inoxidable protección IP68 o IP69k *Disponibles versión ATEX para células
VISORES	GI400i IP65 GI400i IP68
ACCESORIOS	Columna

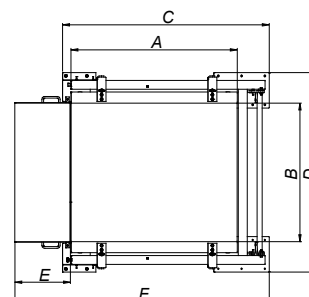
DISEÑO EXTRAPLANO



Caja de conexiones de 4 células de carga, en plástico. Protección IP66.
Caja de conexiones en aluminio versión ATEX (opcional).

DIMENSIONES

Dimensiones de la superficie de pesaje (mm)			Dimensiones máximas del conjunto (mm)			Peso chasis y báscula (kg)	Peso Rampa (kg)
A	B	H*	C	D	F		
800	800	50	1165	1350	1590	100	20
1000	1000	50	1365	1550	1790	150	30
1250	1000	50	1615	1550	2040	170	30
1250	1250	50	1615	1800	2040	190	35
1500	1250	50	1865	1800	2290	210	35
1500	1500	50	1865	2050	2290	230	40



WPC

PLATAFORMA
ALTA ESTANQUEIDAD

REFERENCIAS

# Code AISI304	# Code AISI316	Dimensiones (mm)	Capacidad (kg)	Fracción CE-M (g)
170406	170408	800 x 800	300	100
170407	170409	800 x 800	600	200
170378	170381	1000 x 1000	300	100
170379	170382	1000 x 1000	600	200
170380	170383	1000 x 1000	1500	500
170384	170387	1250 x 1000	600	200
170385	170388	1250 x 1000	1500	500
170386	170389	1250 x 1000	3000	1000
170390	170393	1250 x 1250	600	200
170391	170394	1250 x 1250	1500	500
170392	170395	1250 x 1250	3000	1000
170396	170399	1500 x 1250	600	200
170397	170400	1500 x 1250	1500	500
170398	170401	1500 x 1250	3000	1000
170402	170404	1500 x 1500	1500	500
170403	170405	1500 x 1500	3000	1000

ACABADOS INOXIDABLES

CHORREADO	PASIVADO	ELECTROPULIDO
# Code	# Code	# Code
170776	170777	170778
170779	170780	170781
170782	170783	170784
170785	170786	170787
170788	170789	170790
170791	170792	170793
170794	170795	170796
170797	170798	170799
170800	170801	170802
170803	170804	170805
170806	170807	170808
170809	170810	170811
170812	170813	170814
170815	170816	170817
170818	170819	170820
170821	170822	170823

REFERENCIAS VERIFICACIÓN & CALIBRACIÓN

Descripción	€
CERTIFICADOS CE: A partir de 3 kg hasta 15000 kg	Ver página 10
CALIBRACIONES ENAC: A partir de 30 kg hasta 15000 kg	Ver página 10

REFERENCIAS ACCESORIOS

Descripción	Código #
Suplemento para células de carga ATEX y caja de conexión ATEX, para plataformas de acero inoxidable hasta 3000 kg	240088
Gel sellador y aislante para la protección de los circuitos eléctricos	240185
Metro de cable adicional	240085



Software PC Gscale Pro

Un software de gestión y control de líneas de producción desde nuestros indicadores SERIE GI400.

